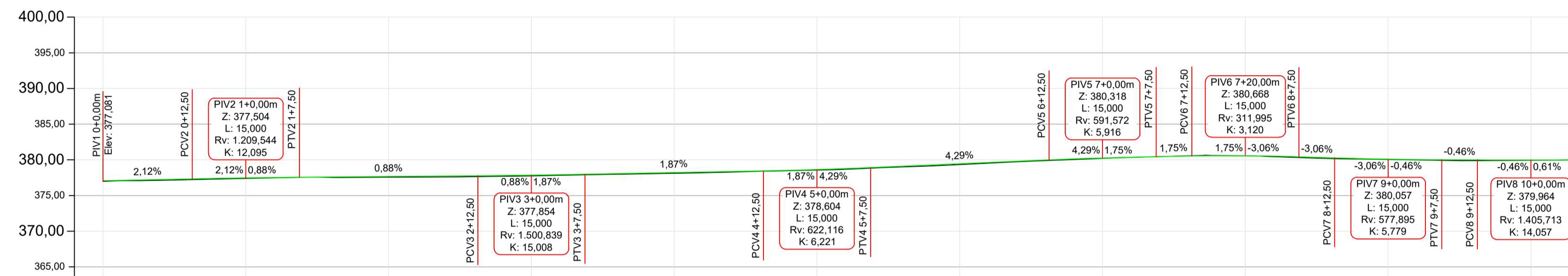
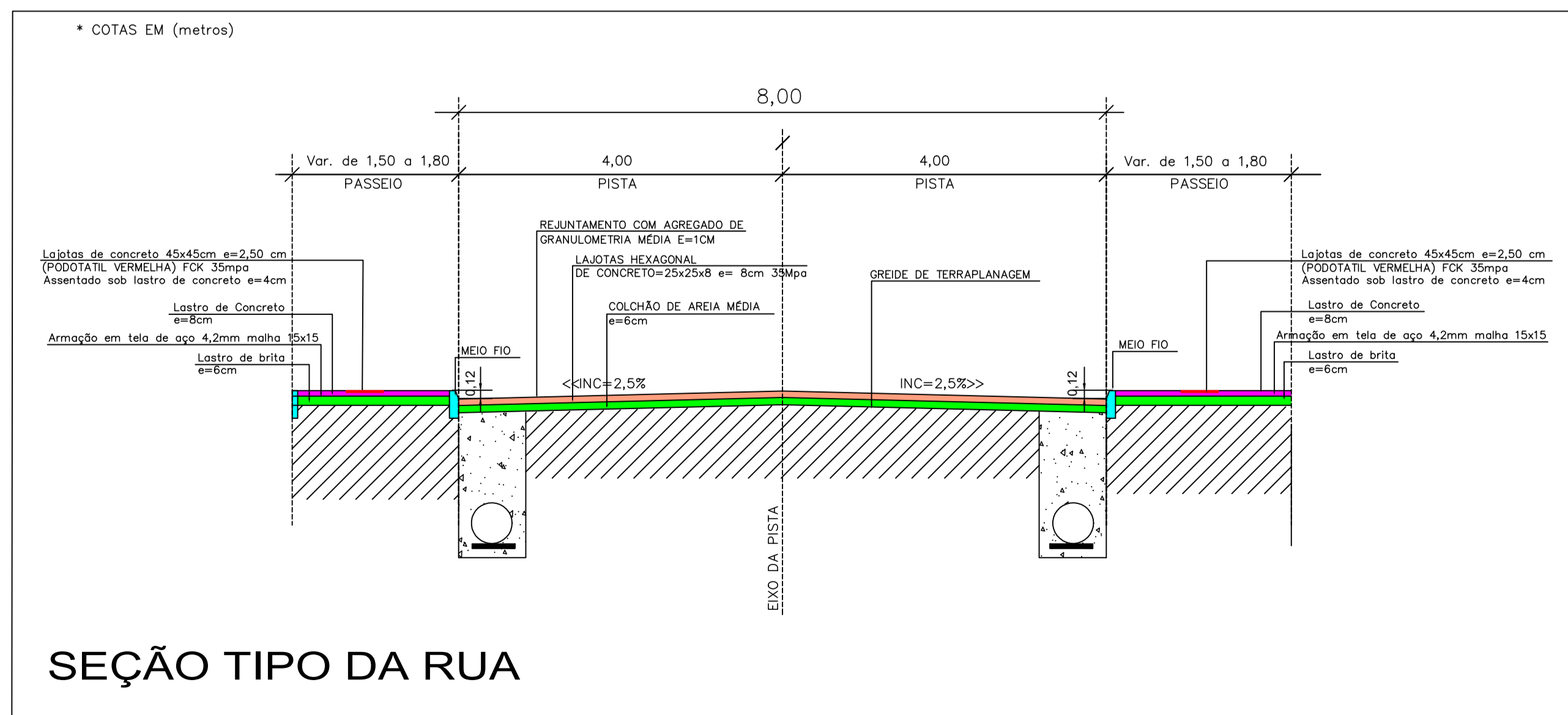


PROJETO GEOMÉTRICO
ESC 1/500

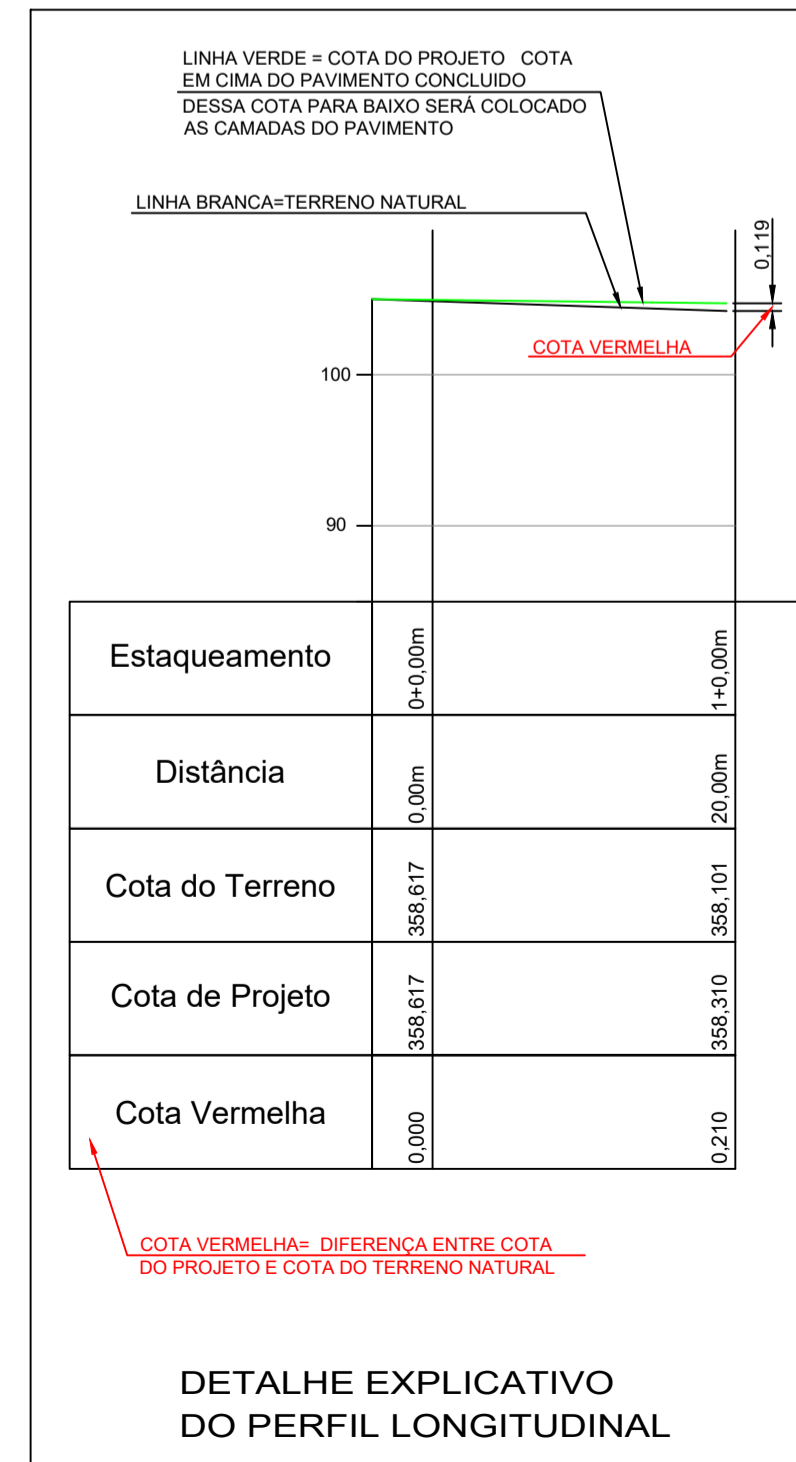
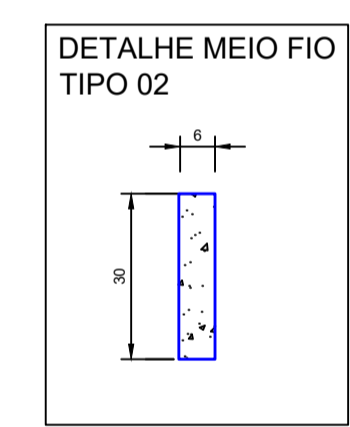
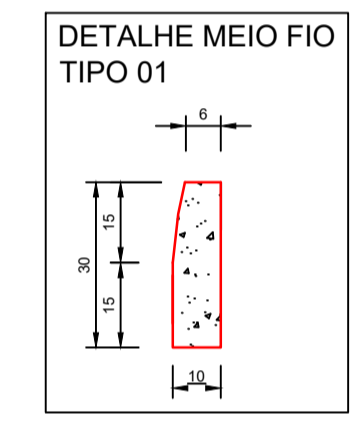


Estaqueamento	0+0,00m	0+12,50m	1+0,00m	1+7,50m	2+0,00m	2+12,50m	3+0,00m	3+7,50m	4+0,00m	4+12,50m	5+0,00m	5+7,50m	6+0,00m	6+12,50m	7+0,00m	7+7,50m	7+12,50m	8+0,00m	8+7,50m	8+12,50m	9+0,00m	9+7,50m	9+12,50m	10+0,00m
Distância	0,00m	12,50m	20,00m	27,50m	40,00m	52,50m	60,00m	67,50m	80,00m	92,50m	100,00m	107,50m	120,00m	132,50m	140,00m	147,50m	152,50m	160,00m	167,50m	172,50m	180,00m	187,50m	192,50m	200,00m
Cota do Terreno	376,881	377,236	377,404	377,547	377,581	377,649	377,754	377,917	378,126	378,408	378,587	378,842	379,347	379,908	380,218	380,442	380,581	380,569	380,319	380,177	380,048	379,820	379,887	379,839
Cota de Projeto	377,081	377,346	377,481	377,570	377,679	377,769	377,873	377,995	378,229	378,463	378,649	378,926	379,461	379,997	380,271	380,450	380,537	380,578	380,439	380,296	380,106	380,022	379,999	379,984
Cota Vermelha	0,100	0,110	0,077	0,023	0,088	0,140	0,119	0,078	0,104	0,056	0,082	0,084	0,114	0,089	0,052	0,007	-0,044	0,010	0,120	0,110	0,058	0,103	0,112	0,045

Perfil Longitudinal
Escala: 1/500



SEÇÃO TIPO DA RUA



DETALHE EXPLICATIVO DO PERFIL LONGITUDINAL

LEGENDA:

- MEIO FIO TIPO 01
- MEIO FIO TIPO 02
- CERCA EXISTENTE
- MURO EXISTENTE
- ÁREA DE CORTE
- ÁREA DE ATERRRO
- ÁREA DE PAVIMENTAÇÃO EM LAJOTAS A EXECUTAR
- ÁREA PAVIMENTAÇÃO DOS PASSEIOS EM CONCRETO A EXECUTAR
- ÁREA DE PODOTÁTIL DIRECIONAL
- ÁREA DE PODOTÁTIL ALERTA

- NOTAS:**
- A PREFEITURA SE RESPONSABILIZA PELA APROVAÇÃO DO PROJETO COM EMISSÃO DO ALVARÁ E APRESENTAÇÃO DA DISPENSA OU LICENÇA AMBIENTAL PARA CADA PROJETO.
 - HAVENDO NECESSIDADE DE SUPRESSÃO DE VEGETAÇÃO A PREFEITURA SE RESPONSABILIZA PELA APRESENTAÇÃO DOS DOCUMENTOS NECESSÁRIOS PARA PERMISSÃO DE CORTE.
 - SOLICITAR O ARQUIVO DIGITAL PARA LOCAÇÃO DA OBRA COM ESTAÇÃO TOTAL.

CARIMBOS E APROVAÇÕES:

PROJETO - RESPONSÁVEL TÉCNICO:	EXECUÇÃO - RESPONSÁVEL TÉCNICO:	ASSINATURA - PROPRIETÁRIO (REPRESENTANTE):
ARIEL ANDRÉ MASSON Engenheiro Civil - CREA/SC 126637-3		
REVISÃO	DATA	ALTERAÇÕES

PROJETO DE INFRAESTRUTURA URBANA

RUA: XV DE NOVEMBRO, N° 737
CEP: 89160-015 - CENTRO
RIO DO SUL/SC
FONE/FAX: (47) 3531-4242
E-mail: amavi@amavi.org.br
http://www.amavi.org.br

ASSOCIAÇÃO DOS MUNICÍPIOS DO ALTO VALE DO ITAÍ

OBRA: PAVIMENTAÇÃO EM LAJOTAS HEXAGONAIS DE CONCRETO, DRENAGEM PLUVIAL, SINALIZAÇÃO VIÁRIA E PAV. DOS PASSEIOS EM CONCRETO DA RUA ANDREAS KINAS

PROPRIETÁRIO: PREFEITURA MUNICIPAL DE DONA EMMA

ENDEREÇO: RUA ANDREAS KINAS - DONA EMMA / SC

CONTEÚDO: PROJETO GEOMÉTRICO, PERFIL LONGITUDINAL, SEÇÃO TIPO DA RUA, DETALHE MEIO FIO TIPO 01 E 02, DETALHE EXPLICATIVO DO PERFIL LONGITUDINAL.

DESENHO: FELIPE CORREIA LUCHTENBERG

ÁREA DE PAVIMENTAÇÃO: 1.661,79m²

ÁREA DOS PASSEIOS: 583,76m²

EXTENSÃO DO TRECHO A PAVIMENTAR: 200,00m

ESCALA: INDICADA

DATA: 30/04/2021

FOLHA: 02/07

© TODOS OS DIREITOS RESERVADOS. PROIBIDA A REPRODUÇÃO PARCIAL OU TOTAL. O DESENHO É VÁLIDO SOMENTE ASSINADO PELO RESPONSÁVEL DO PROJETO.