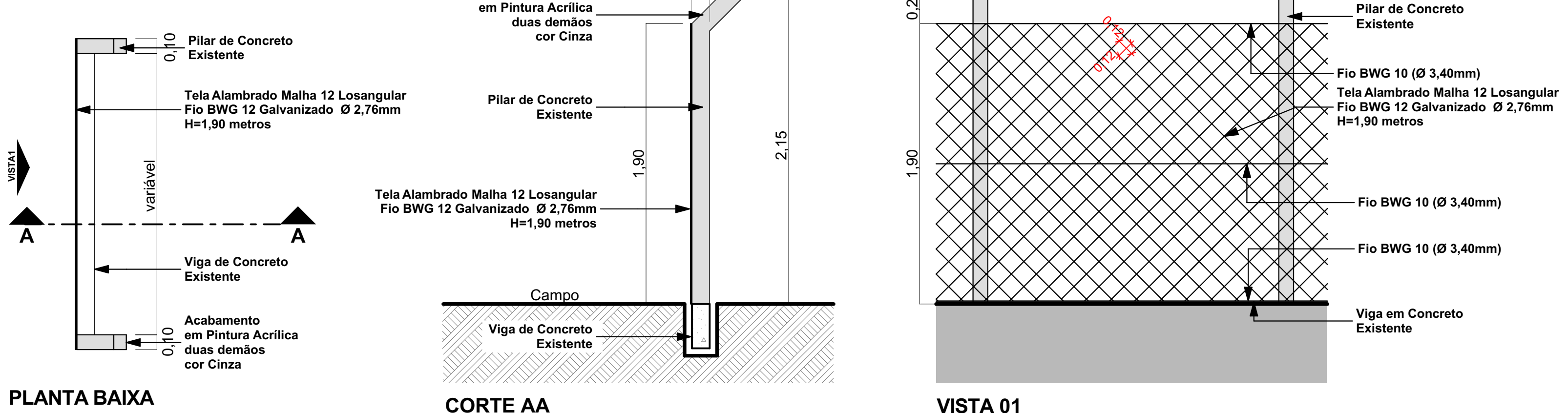


## IMPLANTAÇÃO

ESC.: 1/250

### DETALHE 01- ALAMBRADO

ESC.: 1/25



CARIMBOS E APROVAÇÕES:

PROJETO - RESPONSÁVEL TÉCNICO: EXECUÇÃO - RESPONSÁVEL TÉCNICO: ASSINATURA - PROPRIETÁRIO, REPRESENTANTE:

REVISÃO DATA ALTERAÇÕES

## PROJETO ARQUITETÔNICO



RUA: XV DE NOVEMBRO, Nº 737  
CEP: 89160-015 - CENTRO  
RIO DO SUL/SC  
FONE/FAX: (47) 3531-4242  
E-mail: amavi@amavi.org.br  
http://www.amavi.org.br

OBRA: ESTADIO MUNICIPAL ALFRED DAHM - TROCA DO ALAMBRADO E CONSTRUÇÃO BANHEIROS

PROPRIETÁRIO: PREFEITURA MUNICIPAL DE DONA EMMA

ENDEREÇO: RUA ALBERTO KOGLIN - DONA EMMA/SC

CONTEÚDO: - IMPLANTAÇÃO  
- DETALHES

DESENHO: CAROLINA V. CUNHA

ÁREA EDIFICAÇÃO A CONSTRUIR: 43,34m²

ÁREA EXTERNA A CONSTRUIR: 52,98m²

ÁREA TOTAL: 96,32m²

EXTENSÃO LINEAR ALAMBRADO: 514,00m

ESCALA: INDICADA

DATA: 18/03/2020

ARQ  
02/04

TODOS OS DIREITOS RESERVADOS. PROIBIDA A REPRODUÇÃO PARCIAL OU TOTAL.  
DESENHO VÁLIDO SOMENTE ASSINADO PELO RESPONSÁVEL DO PROJETO.