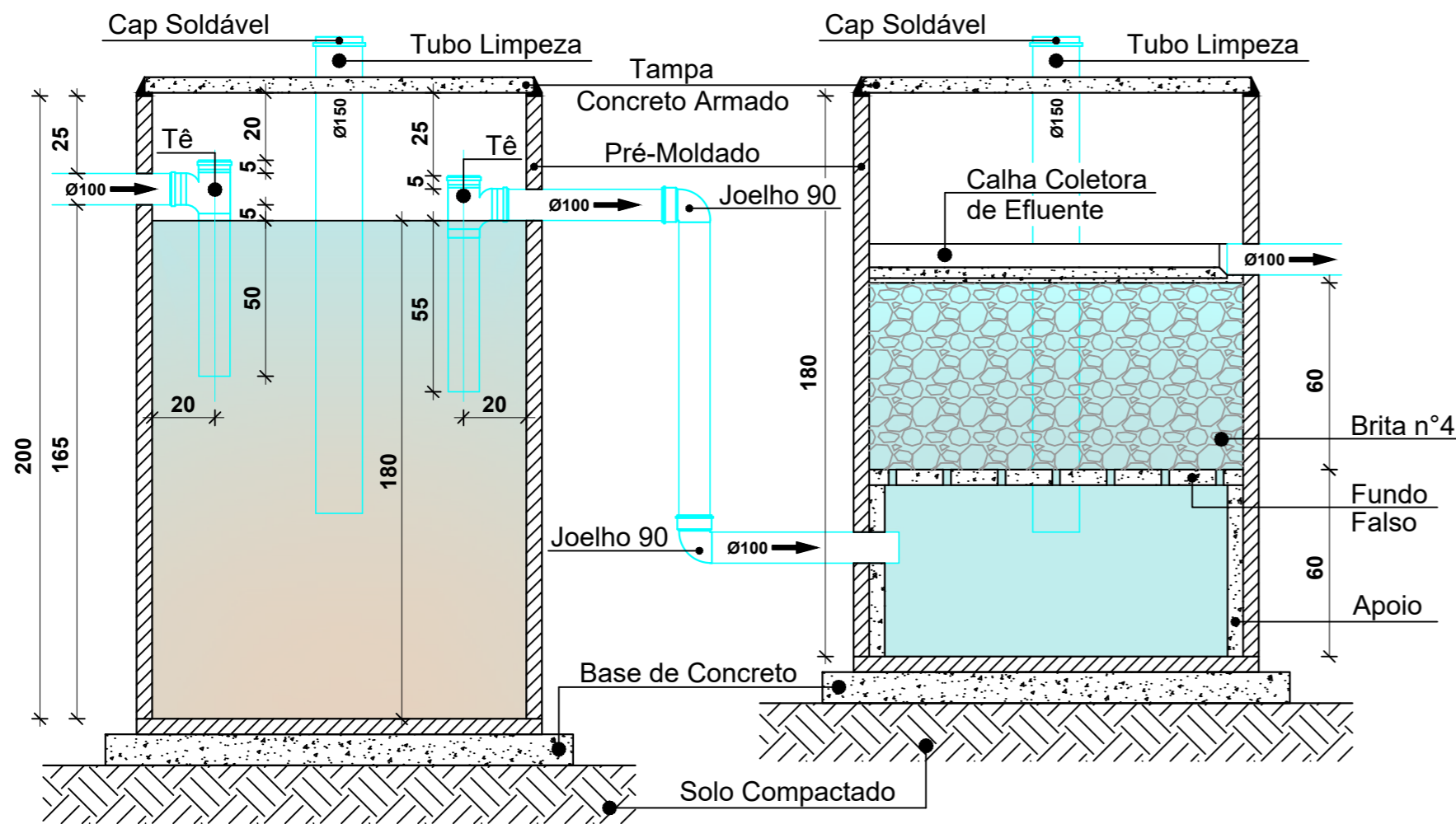


PLANTA BAIXA FOSSA SÉPTICA
SEM ESCALA

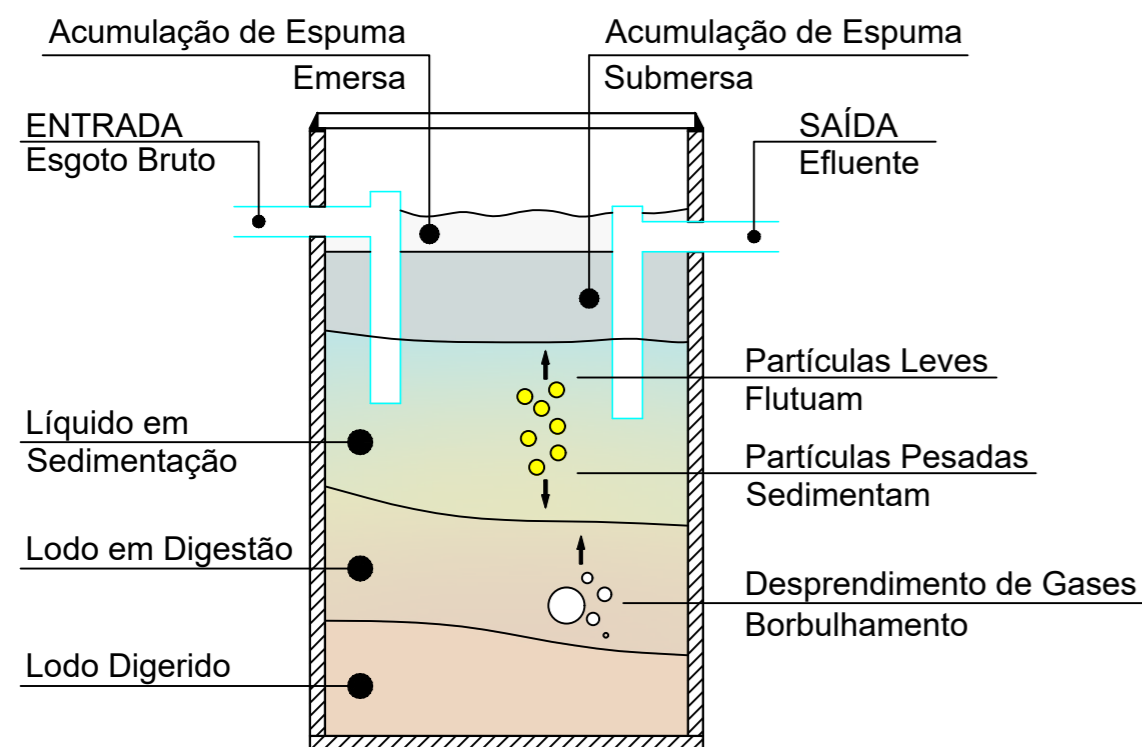
PLANTA BAIXA FILTRO ANAERÓBIO
SEM ESCALA



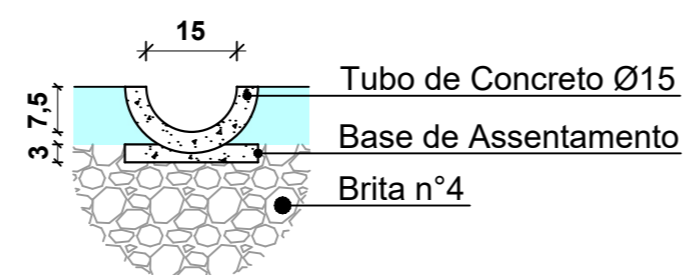
CORTE AA
SEM ESCALA

CORTE AA
SEM ESCALA

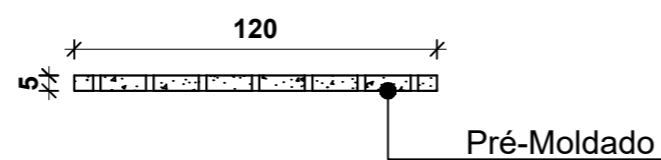
Impermeabilizar Internamente com Três (03) Demãos Cruzadas de ARGAMASSA POLIMÉRICA (BICOMPONENTE) SEMIFLEXÍVEL



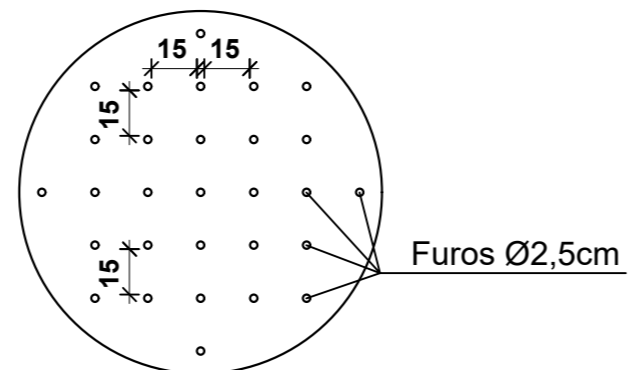
Funcionamento Geral da Fossa Séptica
SEM ESCALA



Calha Coletora de Efluente
SEM ESCALA



Fundo Falso
SEM ESCALA



DIMENSIONAMENTO SISTEMA DE TRATAMENTO DE ESGOTO

MEMÓRIA DE CÁLCULO

DIMENSIONAMENTO DA FOSSA SÉPTICA E FILTRO ANAERÓBIO PARA EDIFÍCIOS PÚBLICOS - 15 PESSOAS

FOSSA SEPTICA

$$V = 1000 + N (C T + K L_f)$$

Onde:

- V = Volume Útil
- N = Número de Pessoas = 15
- C = Contribuição de Despejos = 50 Litro/Pessoa x Dia
- T = Período de Detenção = 01 Dia
- K = Taxa de Acumulação de Logo Digerido = 65 Dias
- L = Contribuição de Logo Fresco = 0,20 Litro/Pessoa x Dia

$$V = 1000 + 15 (50 \times 1 + 65 \times 0,20)$$

$$V = 1.945 \text{ Litros ou } 1,95 \text{ m}^3$$

Dimensões Úteis da Fossa Séptica:

$$\begin{aligned} \varnothing &= 1,20\text{m} \\ h &= 1,80\text{m} \end{aligned} \quad V = 2,04 \text{ m}^3$$

FILTRO ANAERÓBIO

$$V = 1,6 N C T$$

Onde:

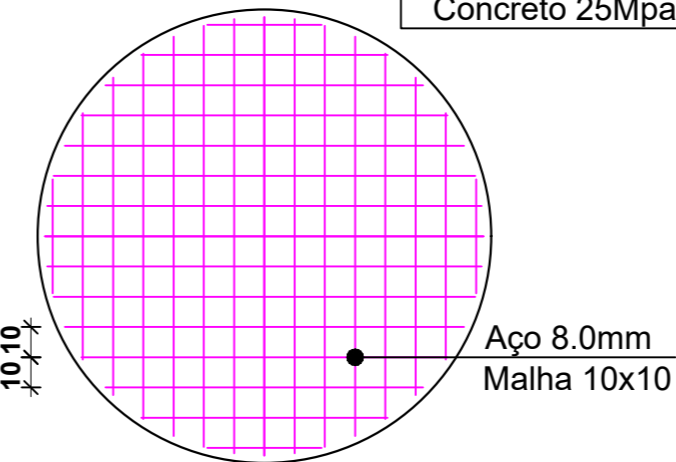
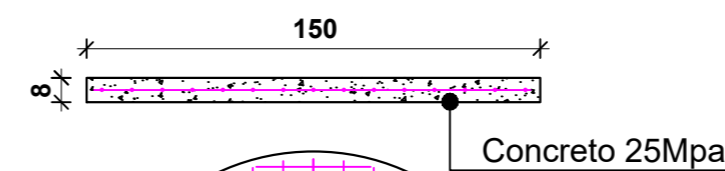
- V = Volume Útil
- N = Número de Pessoas = 15
- C = Contribuição de Despejos = 50 Litro/Pessoa x Dia
- T = Período de Detenção = 01 Dia

$$V = 1,6 \times 15 \times 50 \times 1$$

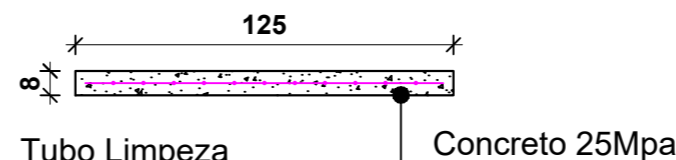
$$V = 1.200 \text{ Litros ou } 1,20 \text{ m}^3$$

Dimensões Úteis do Filtro Anaeróbio:

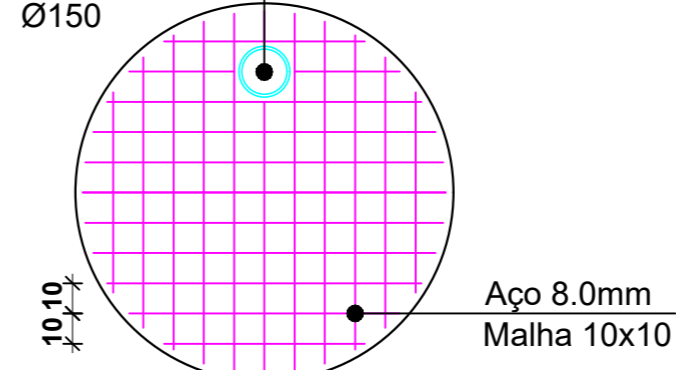
$$\begin{aligned} \varnothing &= 1,20\text{m} \\ h &= 1,20\text{m (Altura Fixa)} \end{aligned} \quad V = 1,36 \text{ m}^3$$



Base de Concreto Armado
SEM ESCALA



Tubo Limpeza
SEM ESCALA



Tampa de Concreto Armado
SEM ESCALA

OBSERVAÇÕES

Durante a construção e até a montagem dos aparelhos, as extremidades livres das canalizações serão vedadas com **bujões roscados** ou **plugues**, convenientemente apertados, não sendo admitido o uso de buchas de madeira ou de papel, para tal fim.

Todas as instalações deverão estar de acordo com os requisitos da **ABNT**, materiais aprovados pela **ABNT**, **INMETRO**, e deverão ser executadas por **profissionais habilitados** de acordo com **detalhes e informações** contidas no **projeto específico**, e padrões aprovados pelas **concessionárias de serviço público**.

Todos os equipamentos e materiais danificados durante o manuseio ou montagem, deverão ser substituídos ou reparados às expensas do **Contratante**.

As instalações de **Esgoto Sanitário** serão de PVC rígido, com ligações tipo "ponta, bolsa e anel", conforme diâmetros e especificações constantes no projeto.

O Sistema de Tratamento de Efluentes deve ser observado no detalhamento que consta em projeto, e seguir todas as orientações ali recomendadas.

CARIMBOS E APROVAÇÕES:

PROJETO - RESPONSÁVEL TÉCNICO:	EXECUÇÃO - RESPONSÁVEL TÉCNICO:	ASSINATURA - PROPRIETÁRIO: (REPRESENTANTE)
REVISÃO	DATA	ALTERAÇÕES
R01	05/12/2019	Inclusão de Cisterna

PROJETO HIDROSSANITÁRIO



RUA: XV DE NOVEMBRO, Nº 737
CEP: 89160-015 - CENTRO
RIO DO SUL/SC
FONE/FAX: (47) 3531-4242
E-mail: amavi@amavi.org.br
http://www.amavi.org.br

OBRA:	CAPELA MORTUÁRIA MUNICIPAL	
PROPRIETÁRIO:	PREFEITURA MUNICIPAL DE DONA EMMA	
ENDEREÇO:	RUA ALBERTO KOGLIN ESQUINA COM ANTÔNIO FRARE - CENTRO - DONA EMMA/SC	
CONTEÚDO:	DESENHO: RAFAEL G. MÜLLER	FOLHA: HID 05/05
DETALHE FOSSA E FILTRO	ÁREA DE EDIFICAÇÃO: 177,92 m ²	
	ÁREA EXTERNA: 54,44 m ²	
	ÁREA TOTAL: 232,36 m ²	
	ESCALA: INDICADA	
	DATA: 05/12/2019	