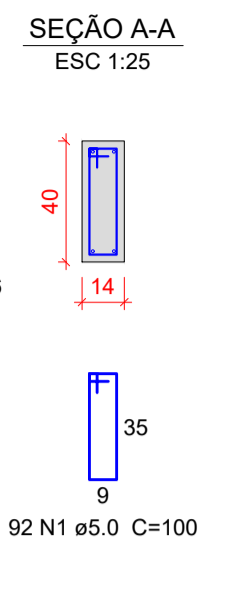
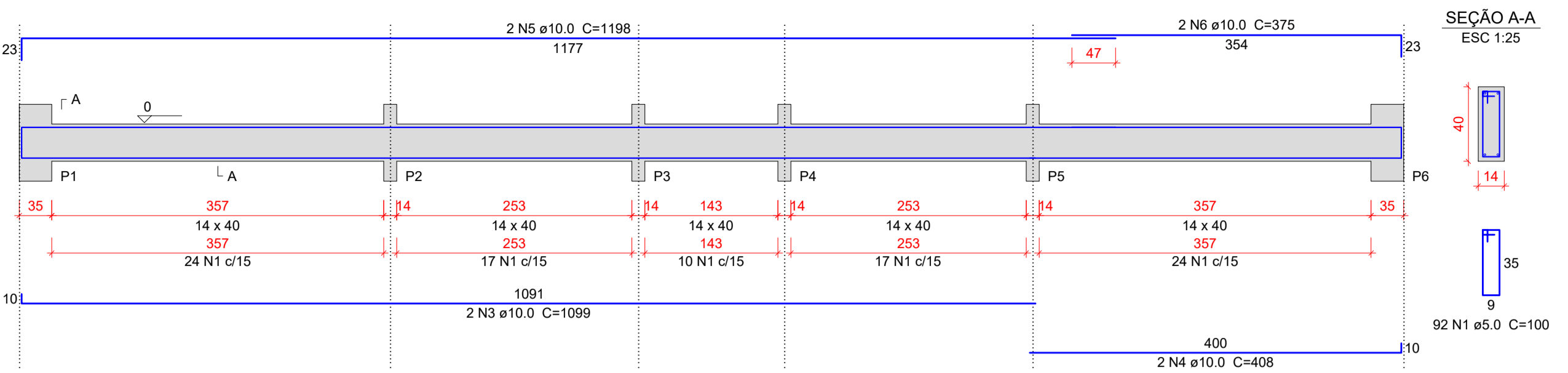


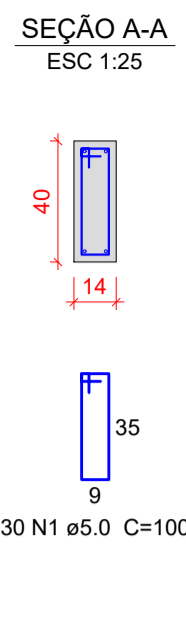
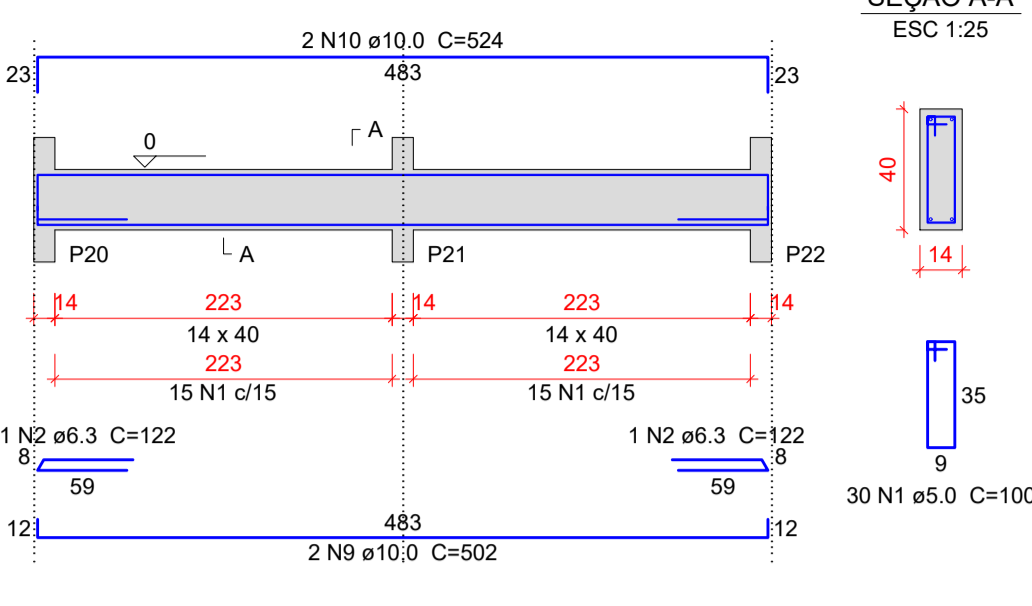
V100

ESC 1:50



V103

ESC 1:50



Relação do aço Vigas 100

Table with columns: AÇO, N, DIAM (mm), QUANT (Barras), UNIT (cm), C.TOTAL (cm). Lists steel reinforcement for beams CA60 and CA50.

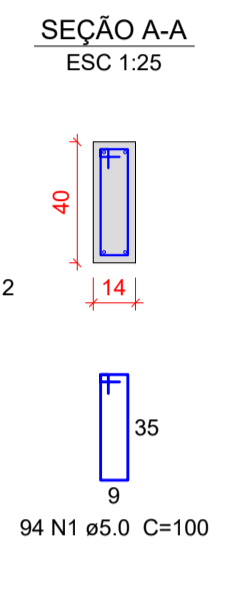
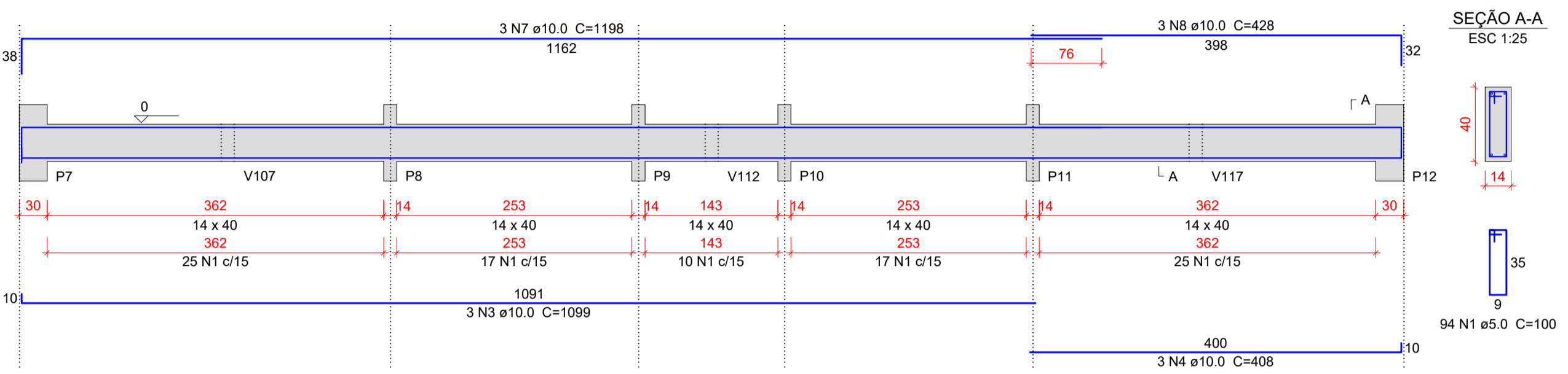
Resumo do aço

Summary table with columns: AÇO, DIAM (mm), C.TOTAL (m), PESO (kg). Lists steel reinforcement for beams CA50 and CA60.

Volume de concreto (C-25) = 7 m³
Área de forma = 117,45 m²
Comprimento de viga = 110,23 m

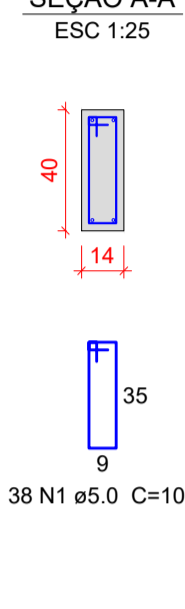
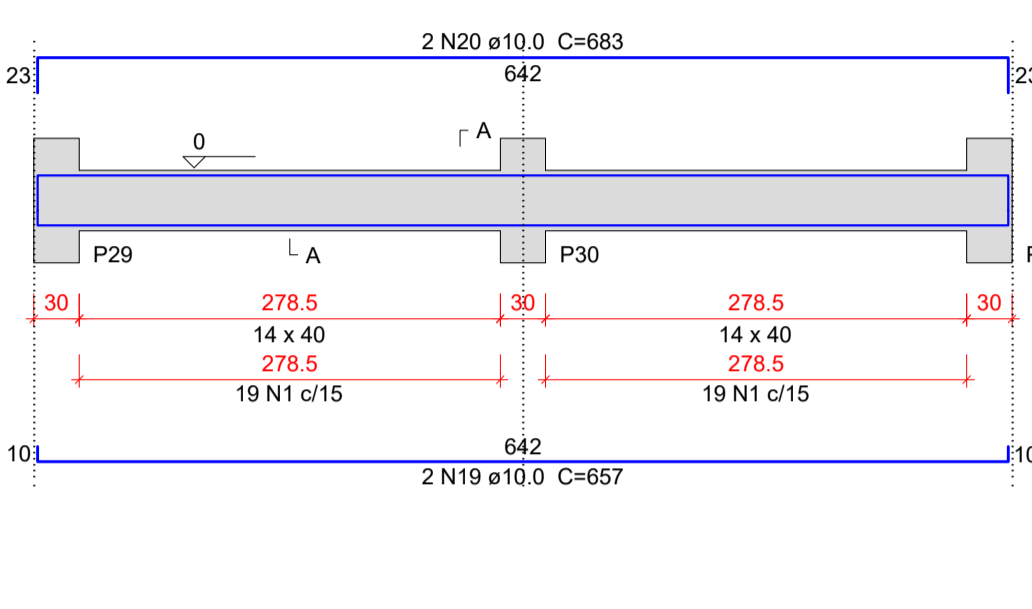
V101

ESC 1:50



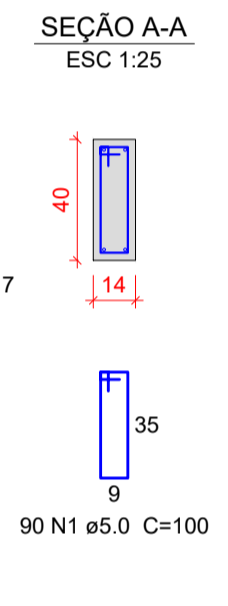
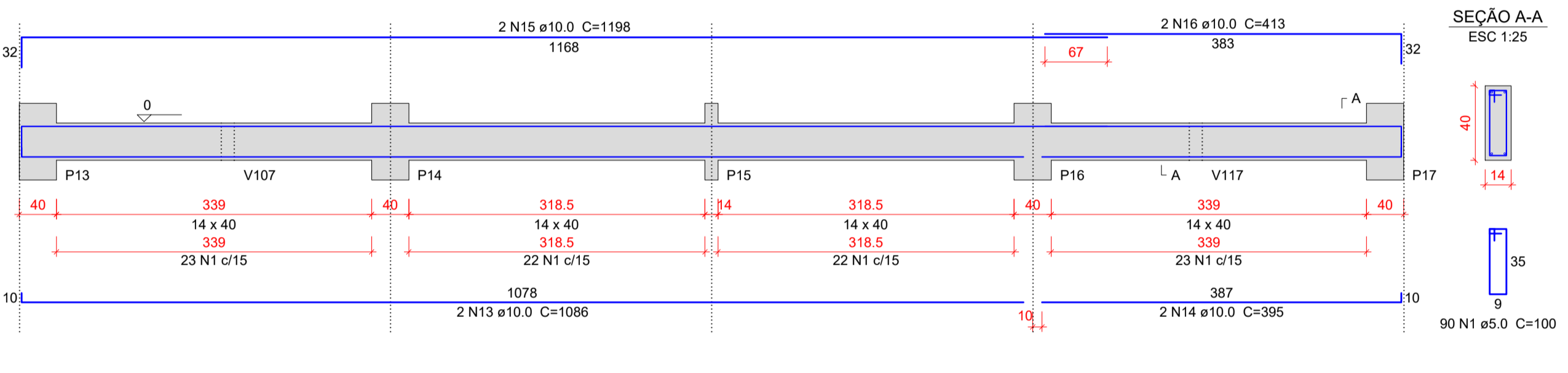
V105

ESC 1:50



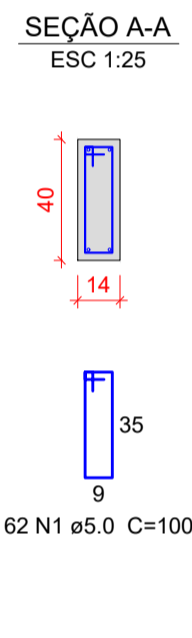
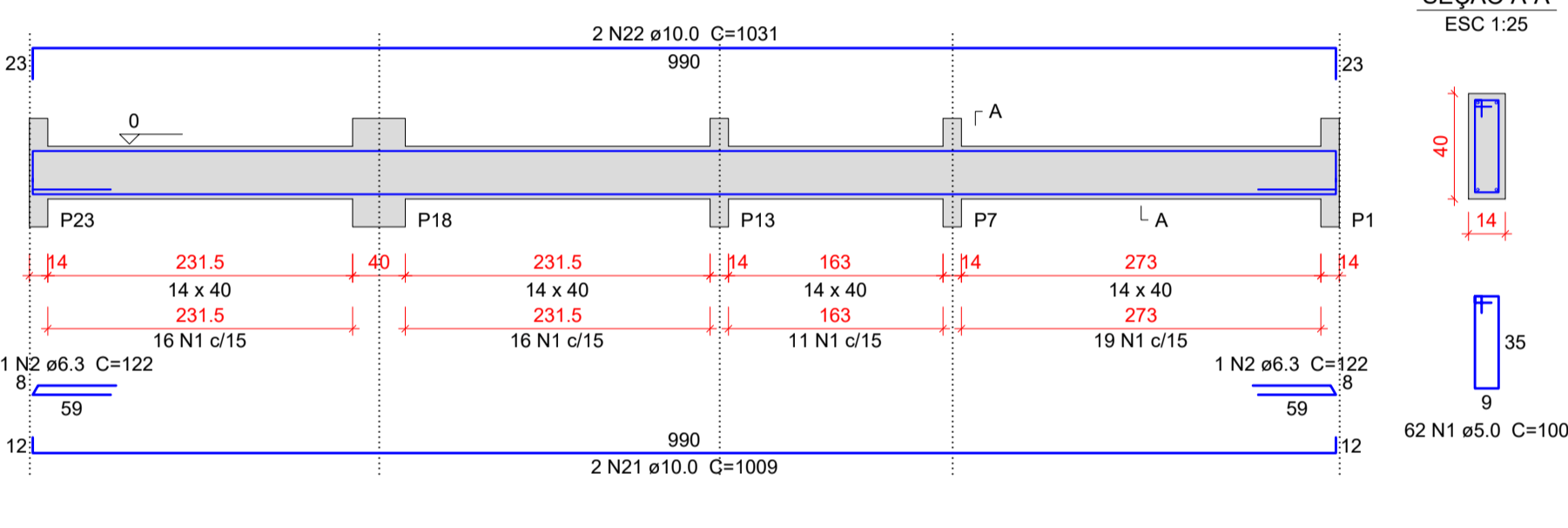
V102

ESC 1:50



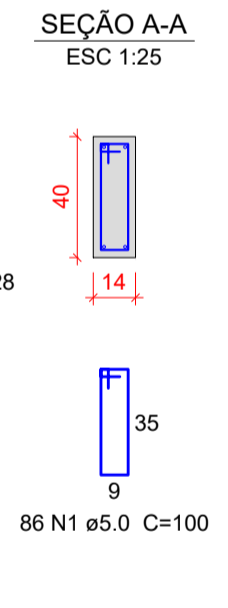
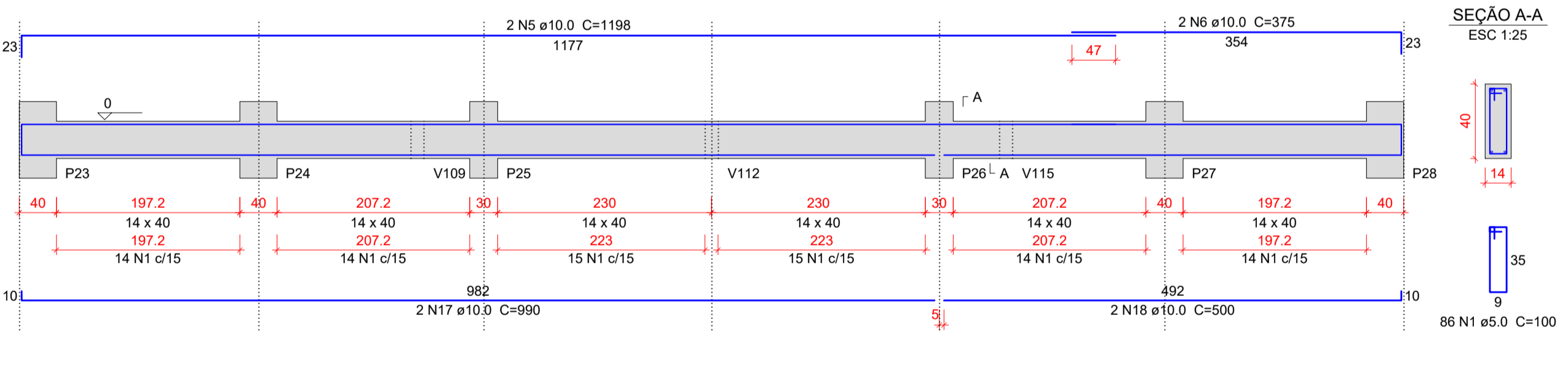
V106

ESC 1:50



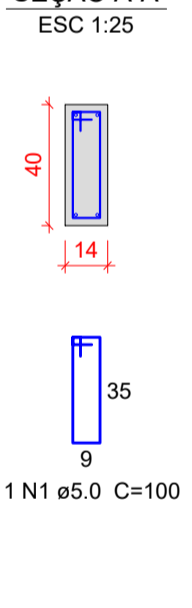
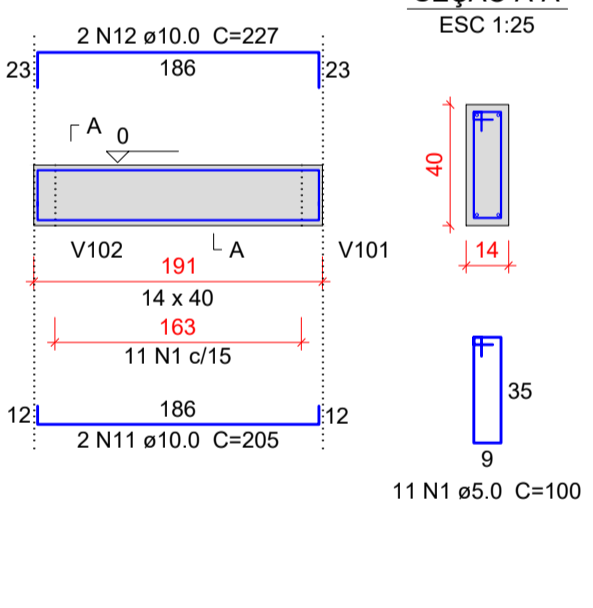
V104

ESC 1:50



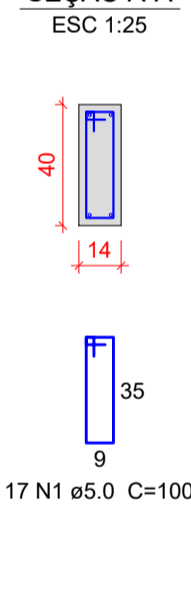
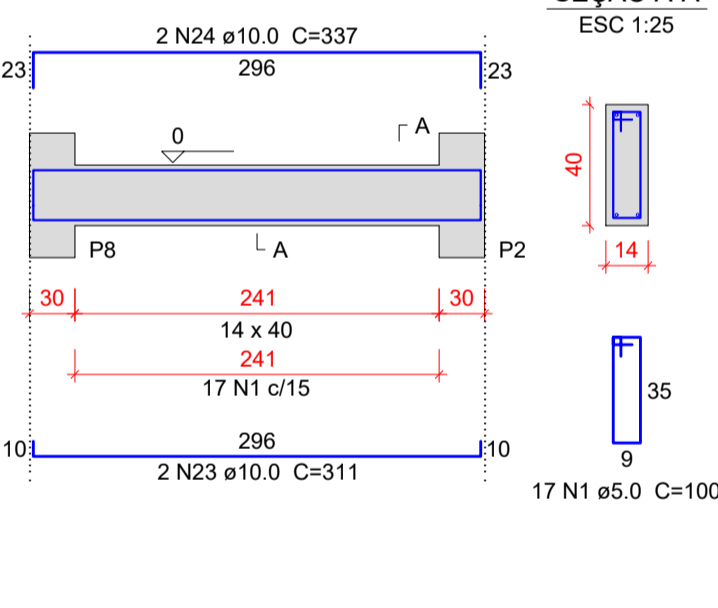
V107

ESC 1:50



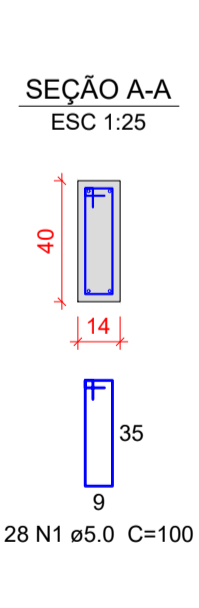
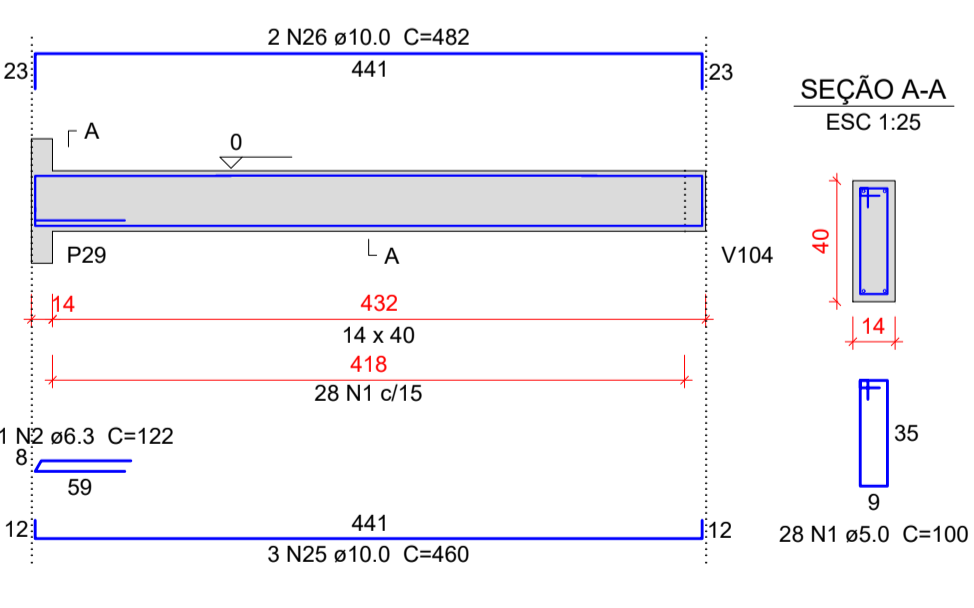
V108

ESC 1:50



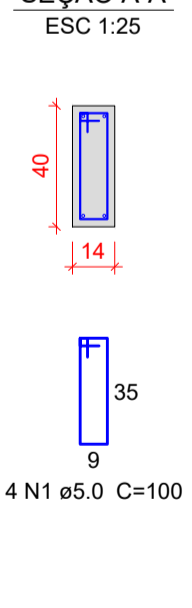
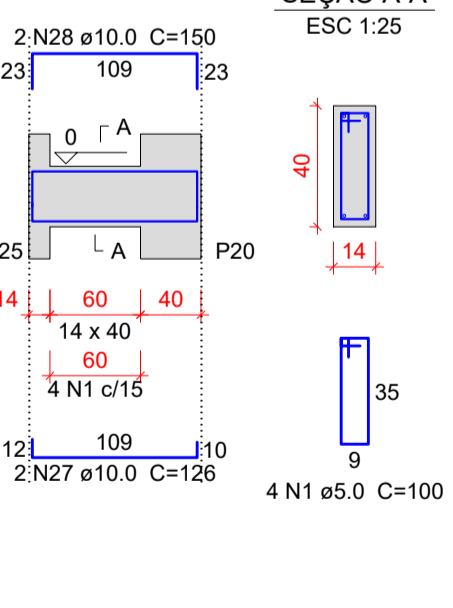
V109

ESC 1:50



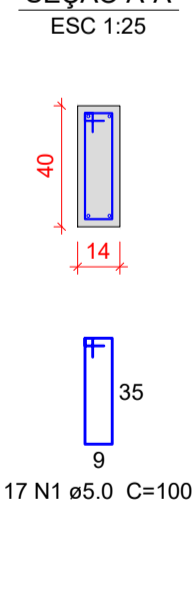
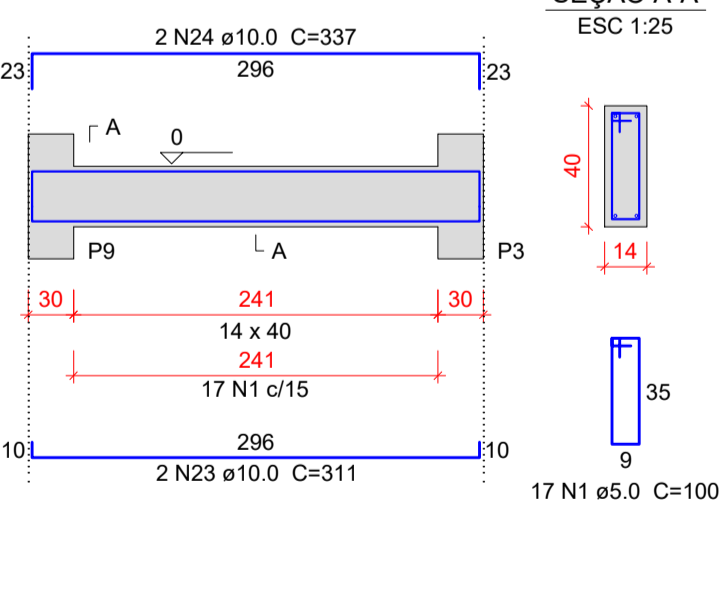
V110

ESC 1:50



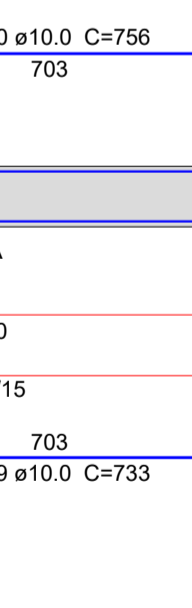
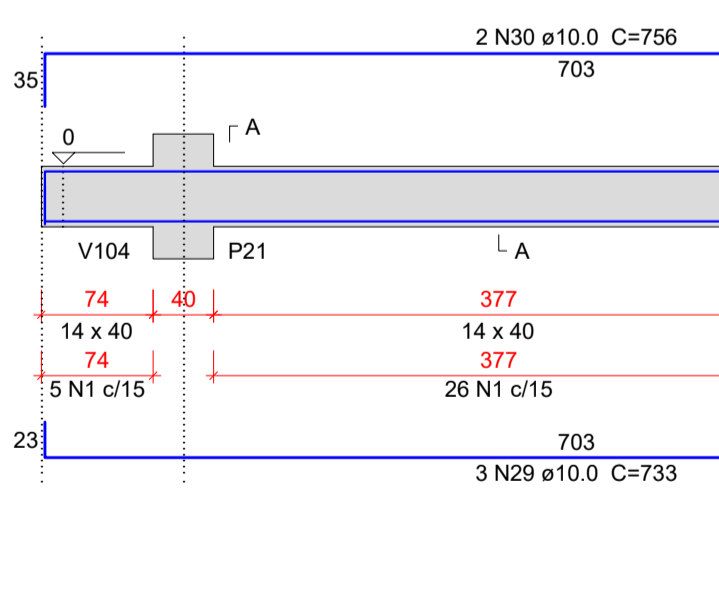
V111

ESC 1:50



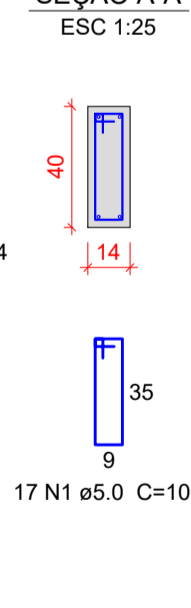
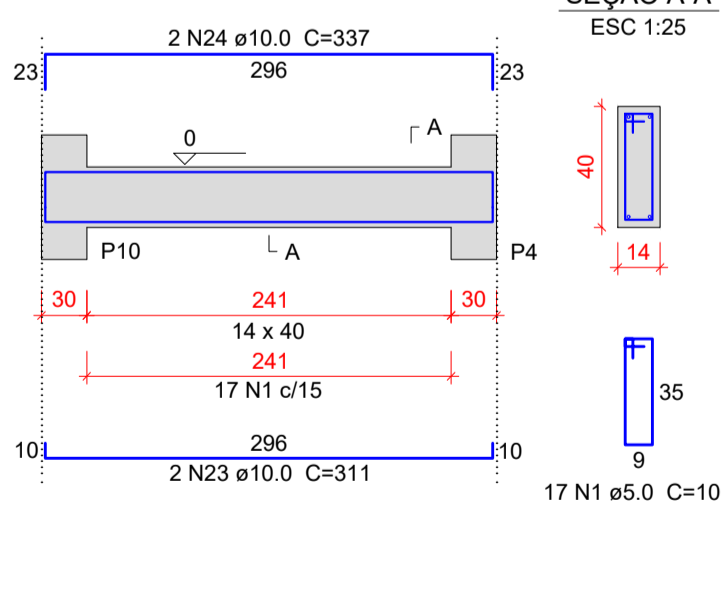
V112

ESC 1:50



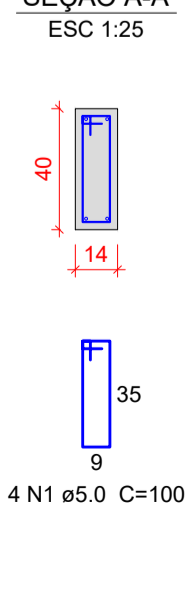
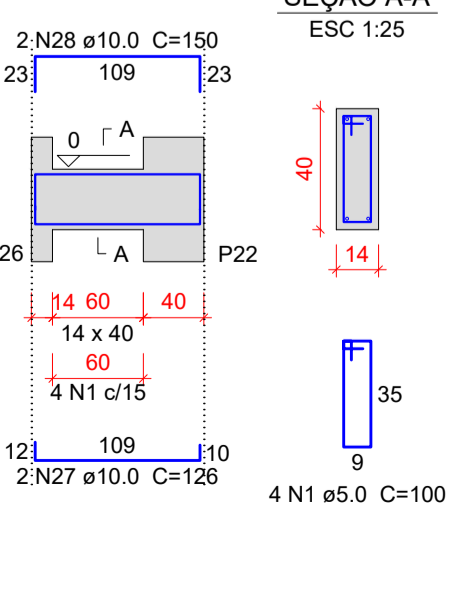
V113

ESC 1:50



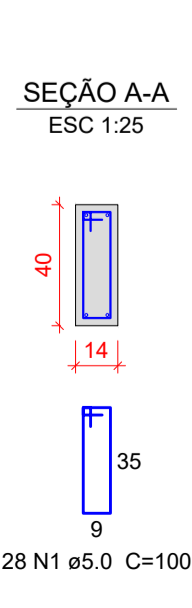
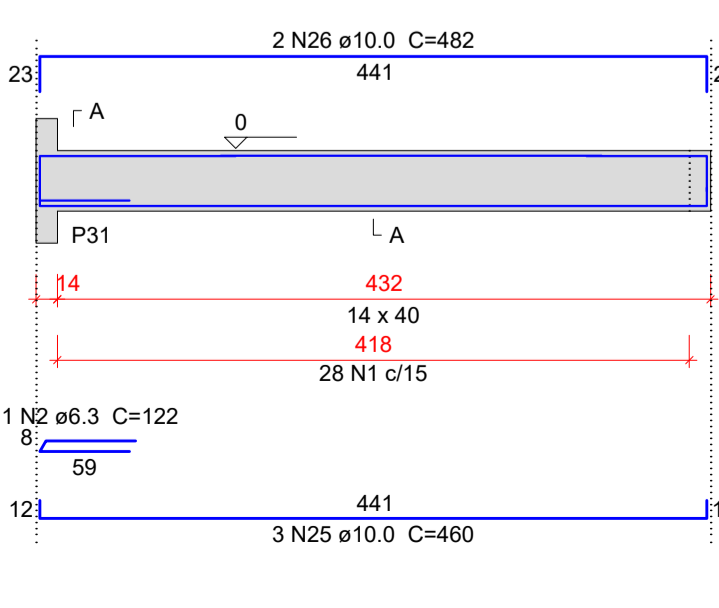
V114

ESC 1:50



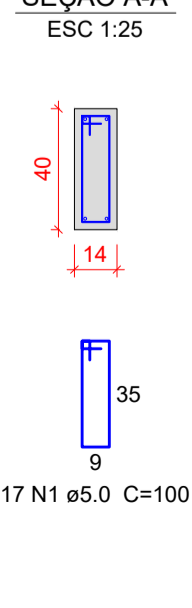
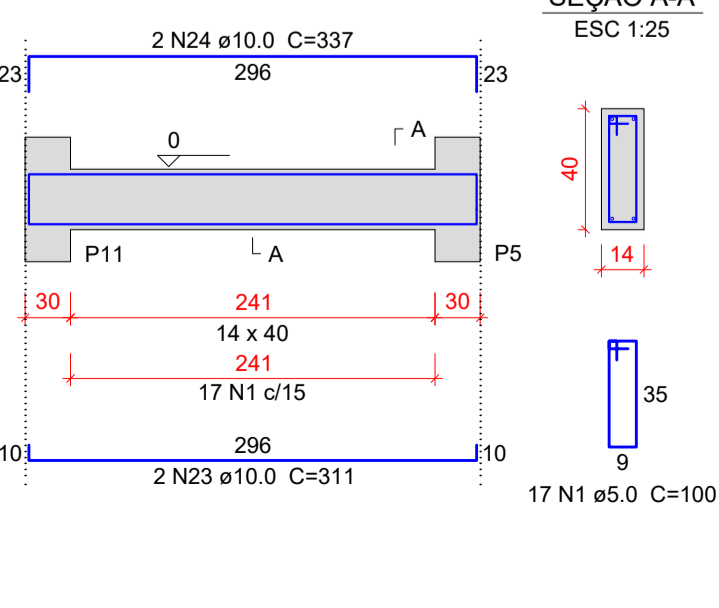
V115

ESC 1:50



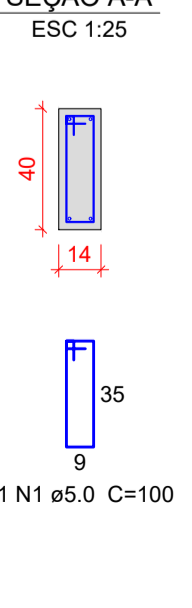
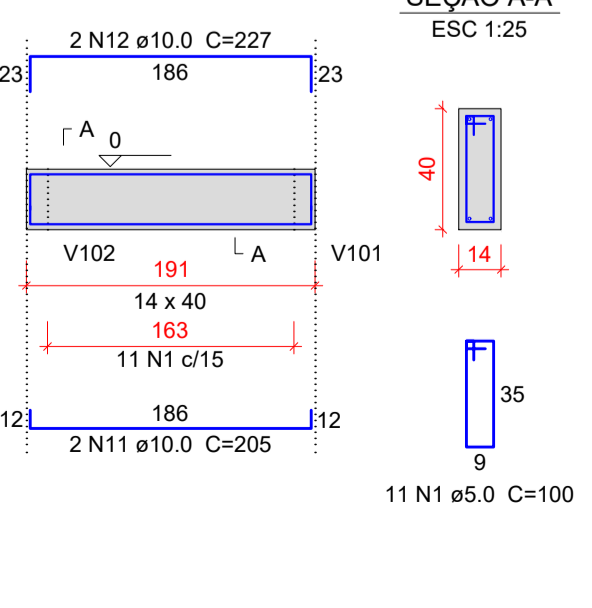
V116

ESC 1:50



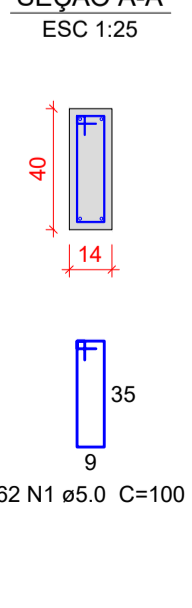
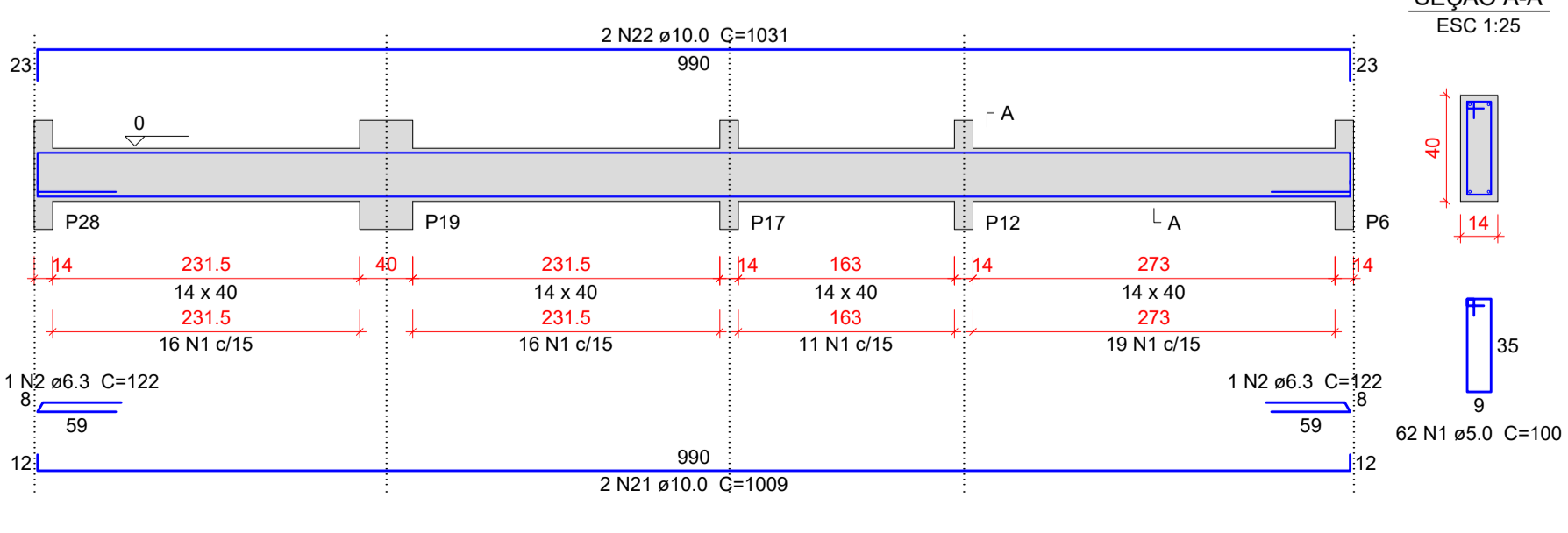
V117

ESC 1:50



V118

ESC 1:50



NOTAS IMPORTANTES

- A FUNDAÇÃO APRESENTADA FOI DIMENSIONADA PARA SER APOIADA SOBRE SOLO COM RESISTÊNCIA MÍNIMA DE 2.00KG/CM²;
- A COTA DE ASSENTAMENTO DAS SAPATAS DEVERÁ SER CONFERIDA PELO ENGENHEIRO RESPONSÁVEL PELA EXECUÇÃO DA OBRA;
- COMPATIBILIZAR OS PROJETOS ANTES DE CADA CONCRETAGEM;
- INFORMAR O ENGENHEIRO RESPONSÁVEL PELA EXECUÇÃO PARA AFERIÇÃO DAS ARMADURAS ANTES DE CADA CONCRETAGEM;
- EXECUTAR VERGA E CONTRA-VERGA EM TODAS AS JANELAS;
- EXECUTAR VERGA EM TODAS AS PORTAS;
- É DE INTEIRA RESPONSABILIDADE DO FABRICANTE AS LAJES PRÉ-FABRICADAS, FICANDO O FABRICANTE RESPONSÁVEL PELO CÁLCULO, SEGURANÇA E DESEMPENHO DAS MESMAS;
- APLICAR SOBRE A LAJE ARMADURA DE DISTRIBUIÇÃO E NEGATIVOS, CONFORME NECESSIDADE E ESPECIFICAÇÃO DO FABRICANTE (ATENÇÃO ESPECIAL AS LAJES EM BALANÇO E LAJE DA CAIXA D'ÁGUA);
- SOLICITAR ART DA LAJE INFORMANDO A SOBRE-CARGA DE SUPORTE, CONFORME ESPECIFICADO EM PROJETO;
- DEVERÁ SER MANTIDO UM RÍGIDO CONTROLE NA QUALIDADE DOS MATERIAIS BEM COMO NOS SERVIÇOS EXECUTADOS;
- SOLICITAR ANOTAÇÃO DE RESPONSABILIDADE TÉCNICA DA EXECUÇÃO DE TODOS OS SERVIÇOS PRESTADOS/EXECUTADOS;
- NÃO SERÁ ADMITIDO REDUÇÃO NAS DIMENSÕES DOS ELEMENTOS ESTRUTURAIS (SAPATAS, VIGAS E PILARES);
- UTILIZAR TJOLOS COM LARGURA DE 14CM;
- EM CASO DE ALTERAÇÃO DE PROJETO, DUVIDAS QUANTO AO PROJETO, CONSULTAR O ENGENHEIRO RESPONSÁVEL PELO PROJETO.
CONCRETO:
- fck = 25 MPa (CLASSE I - AGRRESSIVIDADE FRACA) CONFORME A NBR 6118/2003
AÇO: CA-60 - Ø5.0mm
AÇO: CA-50 - DEMAIS BITOLAS
COBRIMENTO DA ARMADURA:
- VIGAS E PILARES = 2,5cm
- FUNDAÇÕES = 3,0cm
* GARANTIR O COBRIMENTO MÍNIMO COM O USO DE ESPAÇADORES OU PASTILHAS.

MAQUETE ELETRÔNICA

- Maquete Eletrônica do Projeto Estrutural;
- Leia o QR Code ao Lado com a Câmera de um Smartphone, caso o aplicativo de fábrica não leia o QR Code, deverá ser instalado um aplicativo próprio para leitura do mesmo;



CARIMBOS E APROVAÇÕES:

PROJETO - RESPONSÁVEL TÉCNICO: EXECUÇÃO - RESPONSÁVEL TÉCNICO: ASSINATURA - PROPRIETÁRIO: (REPRESENTANTE)

REVISÃO DATA ALTERAÇÕES

PROJETO ESTRUTURAL



RUA: XV DE NOVEMBRO, Nº 737
CEP: 89160-015 -CENTRO
RIO DO SUL/SC
FONE/FAX: (47) 3531-4242
E-mail: amavi@amavi.org.br
http://www.amavi.org.br

OBRA: CAPELA MORTUÁRIA MUNICIPAL
PROPRIETÁRIO: PREFEITURA MUNICIPAL DE DONA EMMA

ENDEREÇO: RUA ALBERTO KOGLIN/ ESQUINA COM ANTONIO FRARE - CENTRO- DONA EMMA/SC
CONTEÚDO: DESENHO: WDJ/EDUARDO FIGUEIREDO
ÁREA DA EDIFICAÇÃO: 177,92 m²
ÁREA EXTERNA: 54,44 m²
ÁREA TOTAL: 232,36 m²
ESCALA: INDICADA
DATA: 05/11/2019
FOLHA: EST 04/06

TODOS OS DIREITOS RESERVADOS. PROIBIDA A REPRODUÇÃO PARCIAL OU TOTAL. DESENHO VÁLIDO SOMENTE ASSINADO PELO RESPONSÁVEL DO PROJETO.