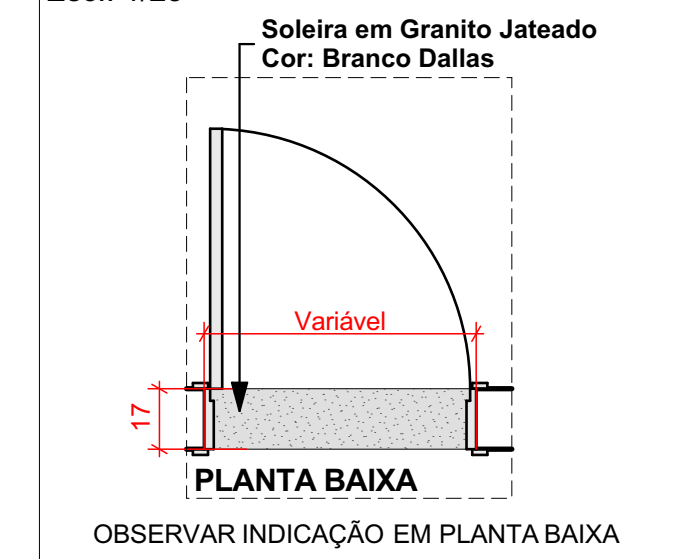


FACHADA FUNDOS

ESC.: 1/50

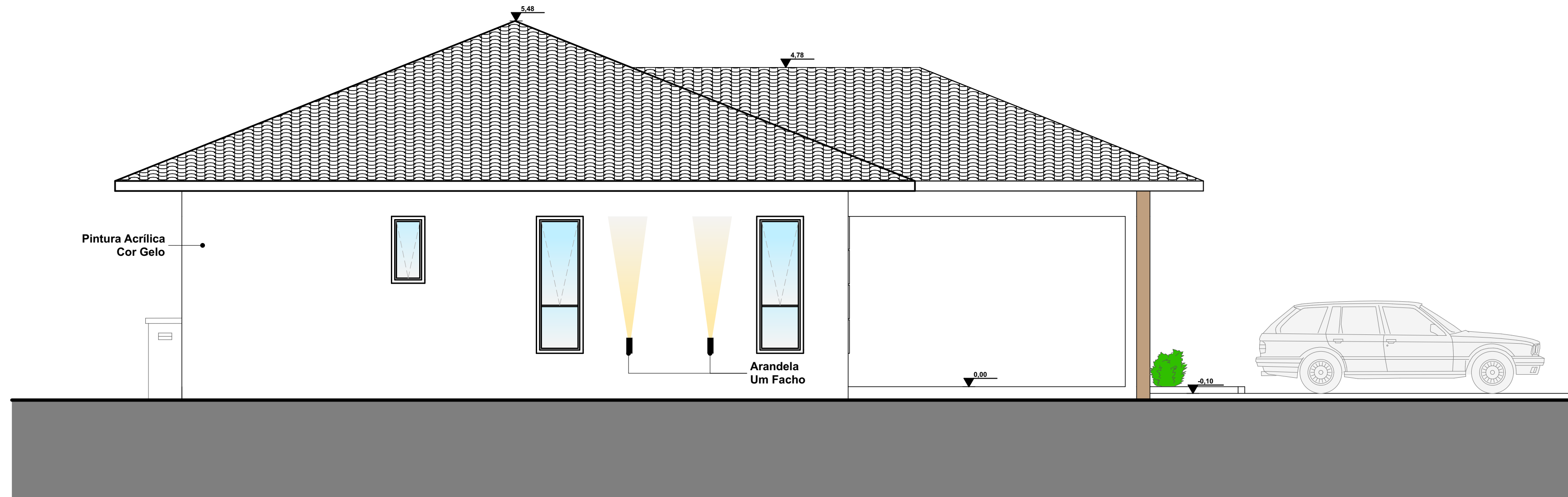
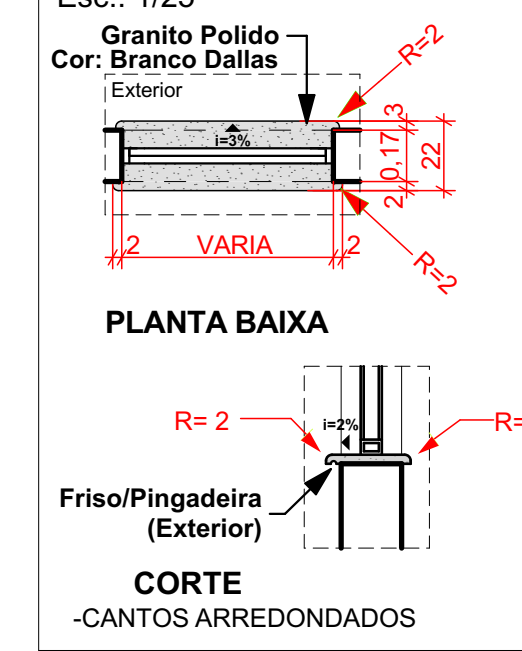
DETALHE 01- SOLEIRA PORTAS

Esc.: 1/25



DETALHE 02- SOLEIRA JANELAS

Esc.: 1/25

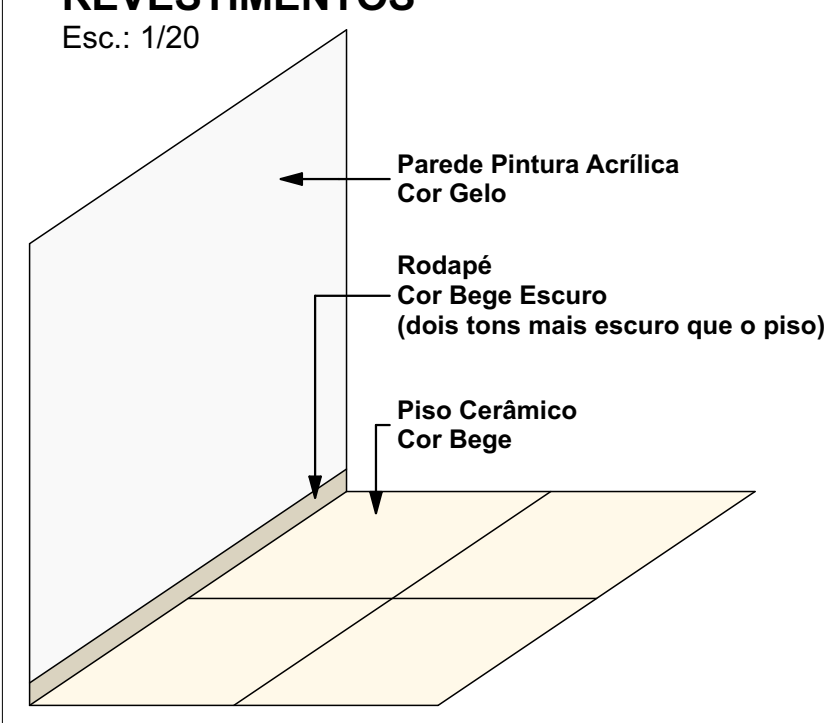


FACHADA LATERAL ESQUERDA

ESC.: 1/50

DETALHE 04 - CONTRASTE VISUAL REVESTIMENTOS

Esc.: 1/20



DETALHE 03 - SANITÁRIOS ACESSÍVEIS

Esc.: 1/30

Medidas em Centímetros
OBSERVAÇÃO: DETALHE GENÉRICO. AS MEDIDAS GERAIS DO AMBIENTE PODEM VARIAR, ASSIM COMO A SUA POSIÇÃO. OBSERVAR LAYOUT APRESENTADO EM PLANTA BAIXA. UTILIZAR AS MEDIDAS E DISTÂNCIAS PARA POSICIONAR AS LOUÇAS E ACESSÓRIOS SANITÁRIOS APRESENTADOS ABAIXO.

PLANTA BAIXA
ESC.: 1/30

VISTA FRONTAL EXTERNA
ESC.: 1/25

VISTA 1
ESC.: 1/30

VISTA 2
ESC.: 1/30

VISTA 3
ESC.: 1/30

DETALHE MACANETA PORTA-TRINCO DE ALAVANCA ARREDONDADA (COM CHAVE ADAPTADA)

TEXTOS EM BRAILLE OU EM RELEVO (DEMONSTRATIVO)

IMAGEM ILUSTRATIVA

CARIMBOS E APROVAÇÕES:

PROJETO - RESPONSÁVEL TÉCNICO:	EXECUÇÃO - RESPONSÁVEL TÉCNICO:	ASSINATURA - PROPRIETÁRIO: (REPRESENTANTE)
REVISÃO	DATA	ALTERAÇÕES

PROJETO ARQUITETÔNICO



RUA: XV DE NOVEMBRO, Nº 737
CEP: 89160-015 -CENTRO
RIO DO SUL/SC
FONE/FAX: (47) 3531-4242
E-mail: amavi@amavi.org.br
http://www.amavi.org.br

OBRA:	CAPELA MORTUÁRIA MUNICIPAL	
PROPRIETÁRIO:	PREFEITURA MUNICIPAL DE DONA EMMA	
ENDEREÇO:	RUA ALBERTO KOGLIN/ ESQUINA COM ANTONIO FRARE - CENTRO- DONA EMMA/SC	
CONTEÚDO:	DESENHO: LARISSA LENZ SANTOS	FOLHA:
-FACHADA FUNDOS	ÁREA DA EDIFICAÇÃO: 177,92 m ²	ARQ 05/06
-FACHADA LATERAL DIREITA	ÁREA EXTERNA: 54,44 m ²	
-DETALHES	ÁREA TOTAL: 232,36 m ²	
	ESCALA: INDICADA	
	DATA: 05/11/2019	

TODOS OS DIREITOS RESERVADOS. PROIBIDA A REPRODUÇÃO PARCIAL OU TOTAL. DESENHO VÁLIDO SOMENTE ASSINADO PELO RESPONSÁVEL DO PROJETO.

OBS: AS BARRAS DE APOIO DEVERÃO RESPEITAR O DIÂMETRO MÍNIMO ESTABELECIDO PELA NORMA, PODENDO SER DE Ø 3 A Ø 4,5 mm (ITEM 7.6.3 NBR 9050/2015) QUALQUER DÚVIDA QUANTO AS MEDIDAS OU ESPECIFICAÇÕES CONSULTAR NORMA NBR 9050/2015 OU ENTRAR EM CONTATO COM OS AUTORES DO PROJETO (47) 353142-09