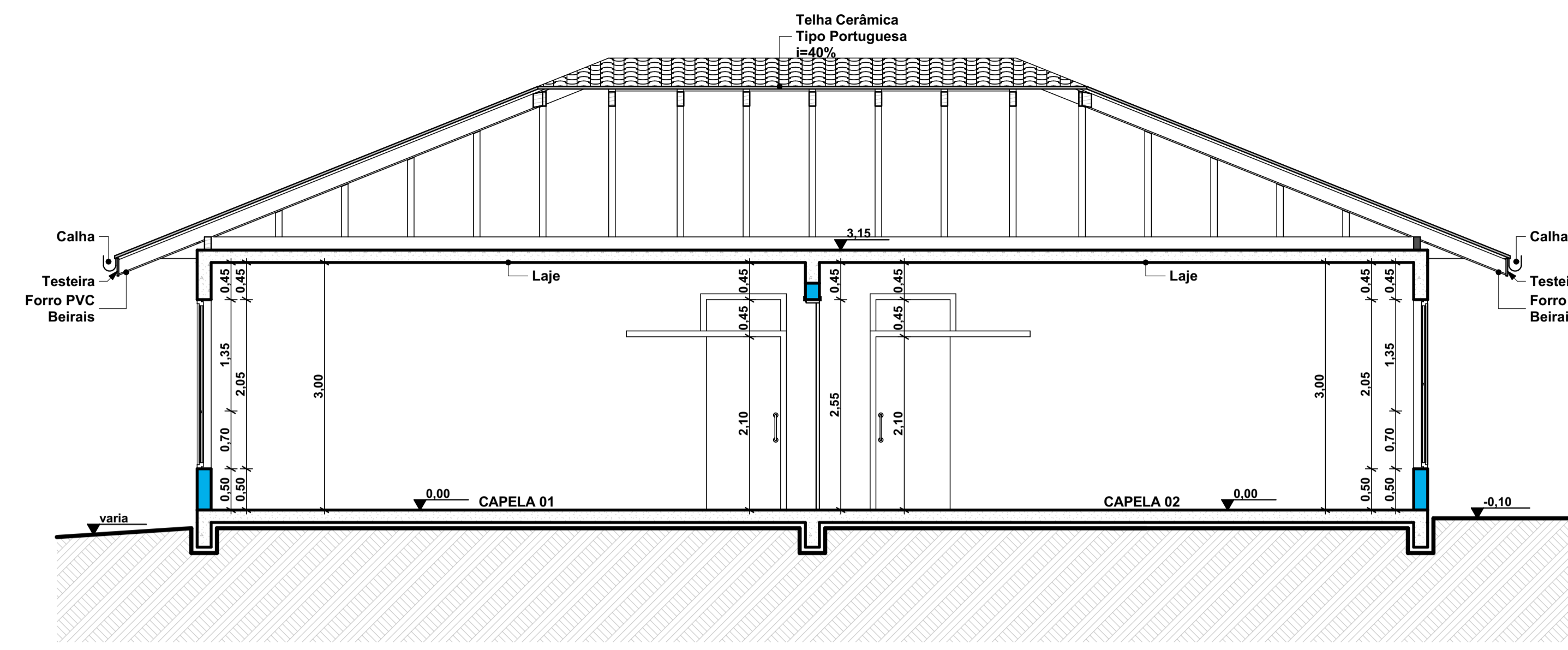


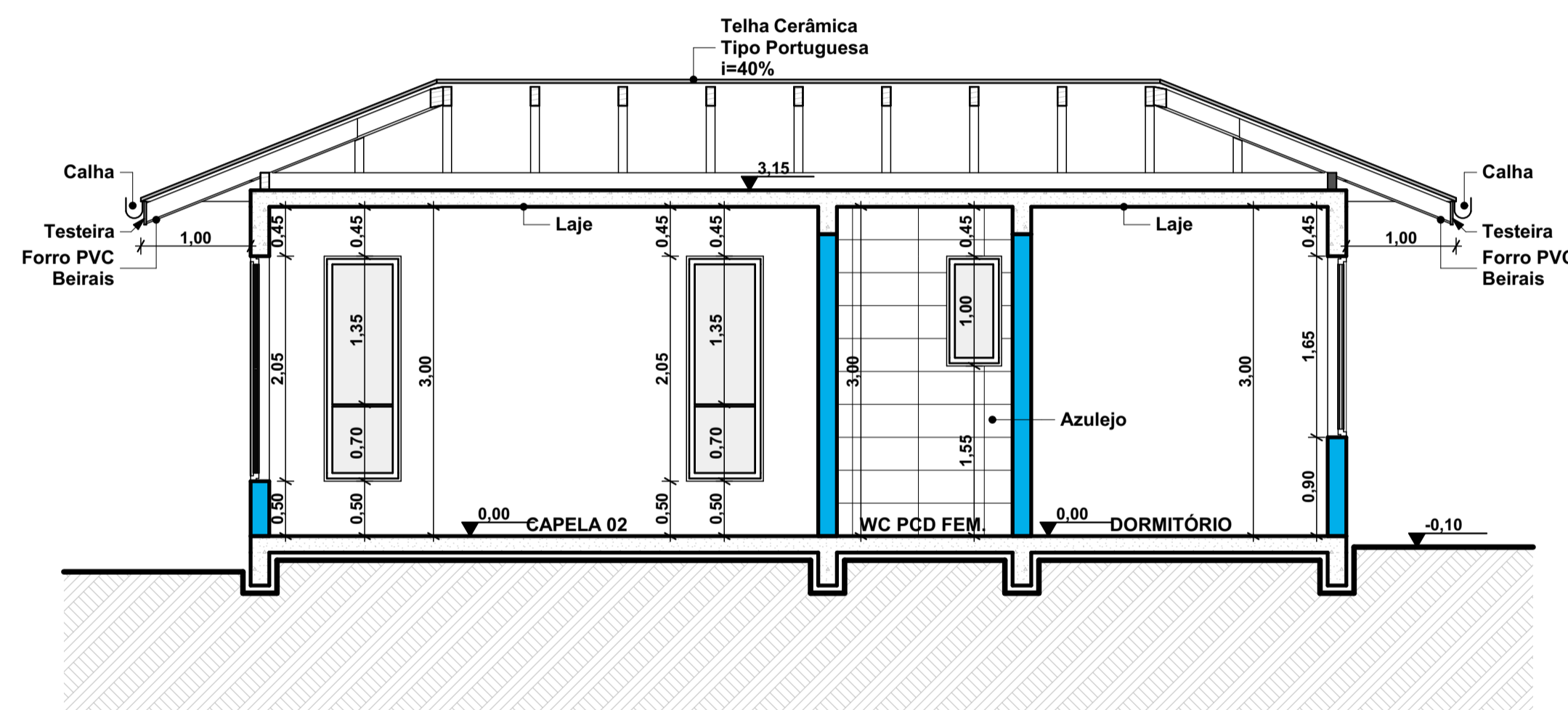
CORTE AA

ESC.: 1/50



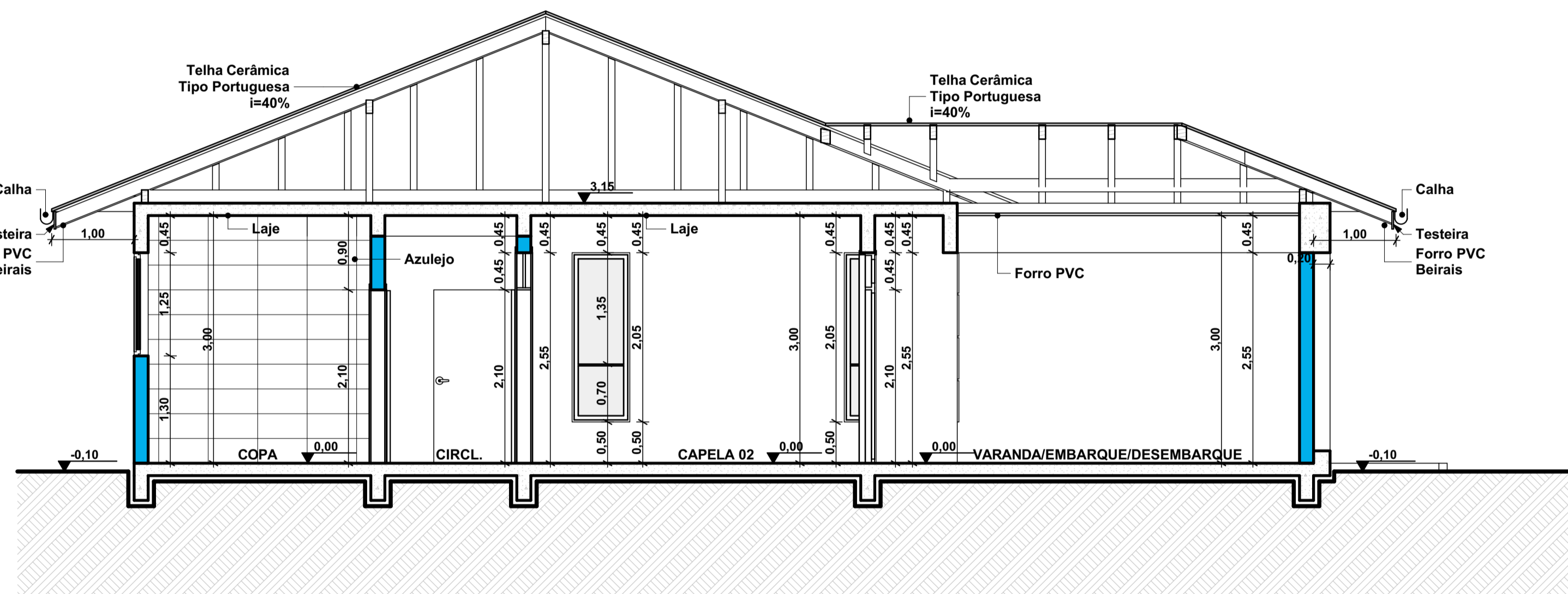
CORTE BB

ESC.: 1/50



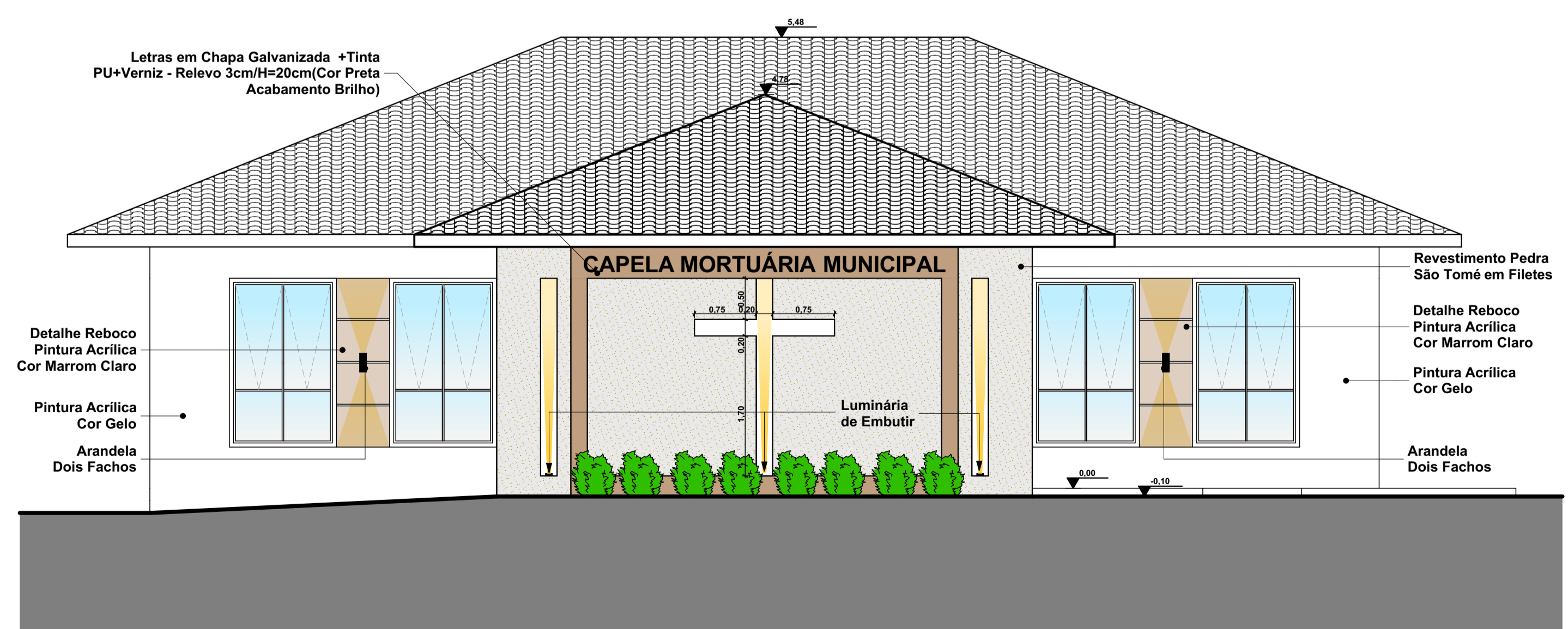
CORTE CC

ESC.: 1/50



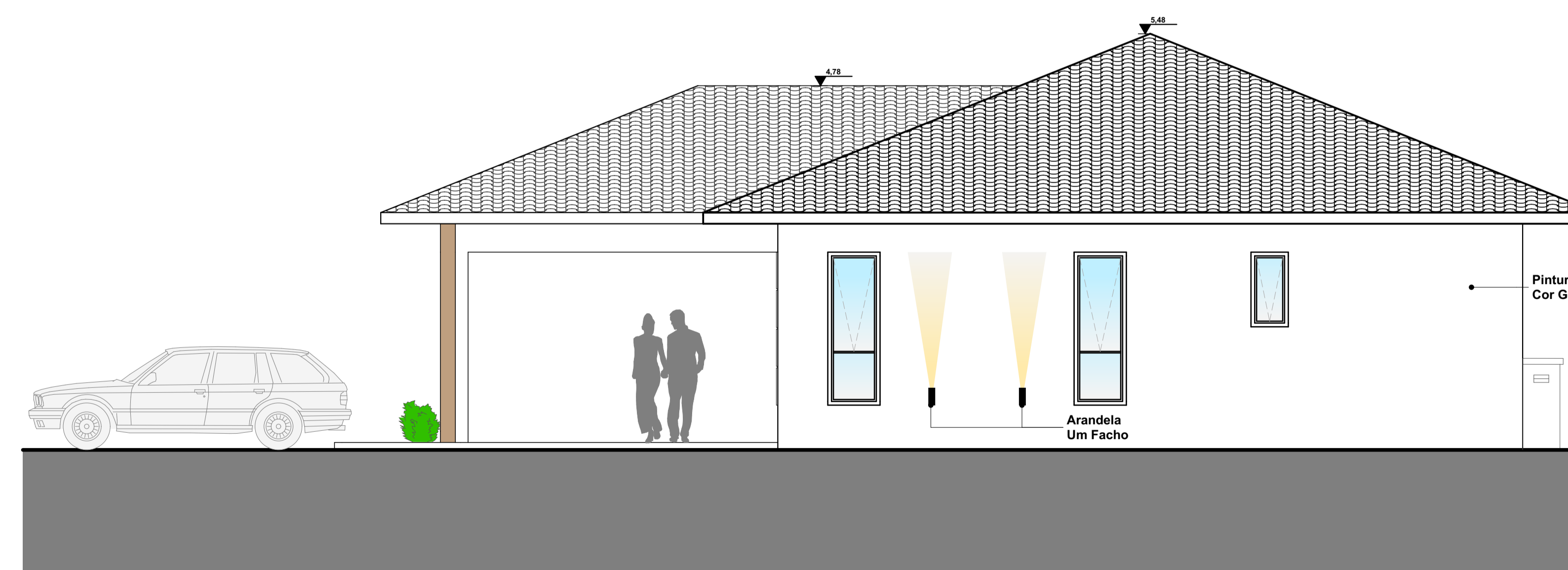
CORTE DD

ESC.: 1/50



FACHADA FRONTAL

ESC.: 1/50



FACHADA LATERAL ESQUERDA

ESC.: 1/50

CARIMBOS E APROVAÇÕES:

PROJETO - RESPONSÁVEL TÉCNICO: EXECUÇÃO - RESPONSÁVEL TÉCNICO: ASSINATURA - PROPRIETÁRIO: (REPRESENTANTE)

REVISÃO DATA ALTERAÇÕES

PROJETO ARQUITETÔNICO



RUA: XV DE NOVEMBRO, Nº 737
CEP: 89160-015 - CENTRO
RIO DO SUL/SC
FONE/FAX: (47) 3531-4242
E-mail: amavi@amavi.org.br
http://www.amavi.org.br

OBRA: **CAPELA MORTUÁRIA MUNICIPAL**

PROPRIETÁRIO: **PREFEITURA MUNICIPAL DE DONA EMMA**

ENDEREÇO: **RUA ALBERTO KOGLIN/ ESQUINA COM ANTONIO FRARE - CENTRO- DONA EMMA/SC**

CONTEÚDO: **DESENHO: LARISSA LENZ SANTOS**

-CORTE AA **ÁREA DA EDIFICAÇÃO: 177,92 m²**

-CORTE BB **ÁREA EXTERNA: 54,44 m²**

-CORTE CC **ÁREA TOTAL: 232,36 m²**

-FACHADA FRONTAL **ESCALA: INDICADA**

-FACHADA LATERAL DIREITA **DATA: 05/11/2019**

FOLHA:
ARQ
04/06

TODOS OS DIREITOS RESERVADOS. PROIBIDA A REPRODUÇÃO PARCIAL OU TOTAL.
DESENHO VÁLIDO SOMENTE ASSINADO PELO RESPONSÁVEL DO PROJETO.