

## OBSERVAÇÕES

Durante a construção e até a montagem dos aparelhos, as extremidades livres das canalizações serão **vedadas** com **bujões roscados** ou **plugues**, convenientemente apertados, não sendo admitido o uso de buchas de madeira ou de papel, para tal fim.

Todas as instalações deverão estar de acordo com os requisitos da **ABNT**, materiais aprovados pela **ABNT, INMETRO**, e deverão ser executadas por **profissionais habilitados** de acordo com **detalhes e informações** contidas no **projeto específico**, e padrões aprovados pelas **concessionárias de serviço público**.

Todos os equipamentos e materiais danificados durante o manuseio ou montagem, deverão ser substituídos ou reparados às expensas do **Contratada**.

As instalações de **Água Fria** devem ser realizadas de acordo como projeto específico. As tubulações serão em PVC rígido soldável e deverão ser protegidas contra movimentações mecânicas. Os respectivos diâmetros podem ser consultados no projeto base.

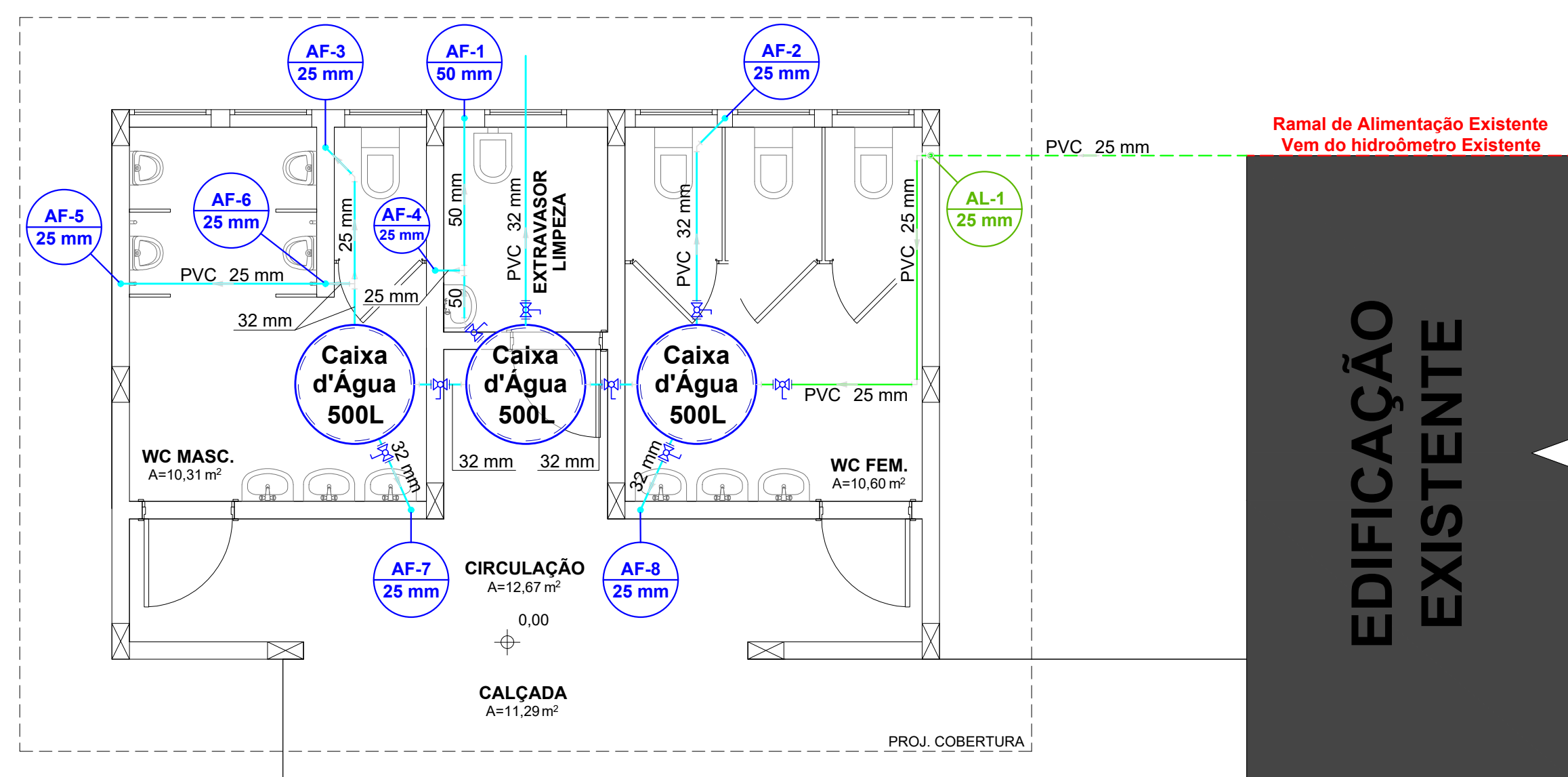
A alimentação de água fria é proveniente do ramal de alimentação existente. A alimentação vem subterrânea pelo terreno, até chegar na coluna de alimentação, sobe até alimentar o reservatório.

O barrilete percorrerá todo o caminho indicado no projeto, saindo do reservatório até alcançar as colunas de distribuição localizadas na cobertura. Deverá ser montado com declividade mínimas de 0,5% de forma que o ar por ventura existente na rede seja eliminado na caixa d'água.

As colunas de distribuição serão abastecidas pelos ramos provenientes dos barriletes, e cada uma delas deverá conter um registro geral de gaveta com bitola informada nos detalhes isométricos do projeto de água fria. Destas colunas derivam os sub-ramais que alimentarão os aparelhos sanitários, sendo que seus respectivos diâmetros podem ser verificados nos detalhes isométricos de cada coluna.

Todos os tubos devem ser soldados com adesivo especial próprio, para isso a superfície do mesmo deve ser devidamente lixada e limpa, para eliminar todas as impurezas e gorduras. Após finalizado esse processo aplica-se o adesivo distribuindo-o de maneira uniforme. O encaixe deve ser feito com uma leve rotação entre as peças até atingir a posição definitiva. O excesso de adesivo deve ser removido imediatamente após o encaixe. Deve-se aguardar uma hora para encher a tubulação de água e doze horas para fazer o teste de pressão (ou estanqueidade).

Todas as canalizações verticais de água fria deverão ser embutidas nas alvenarias. Entretanto antes do cobrimento das mesmas deve-se verificar o resultado da instalação hidráulica a fim de verificar possíveis vazamentos e eventuais erros de instalação.



## PROJETO HIDRÁULICO

ESC.: 1/50

**EDIFICAÇÃO EXISTENTE**

### Legenda das Colunas

- AL-1 25 mm Indicação de Coluna de Alimentação
- AF-1 50 mm Indicação de Coluna de Água Fria

### Legenda das Tubulações

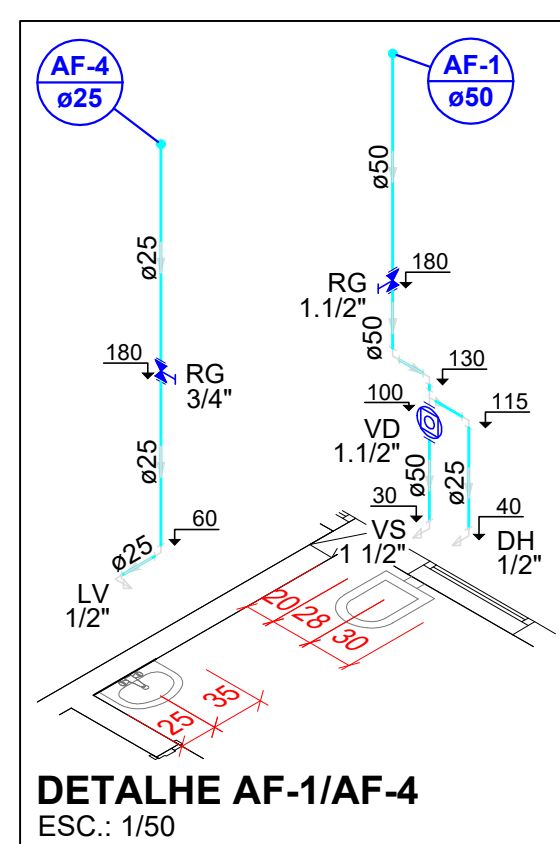
- Tubulação da Rede de Alimentação Enterrada
- Tubulação da Rede de Água Fria
- Tubulação da Rede de Água Fria

### Legenda de Símbolos

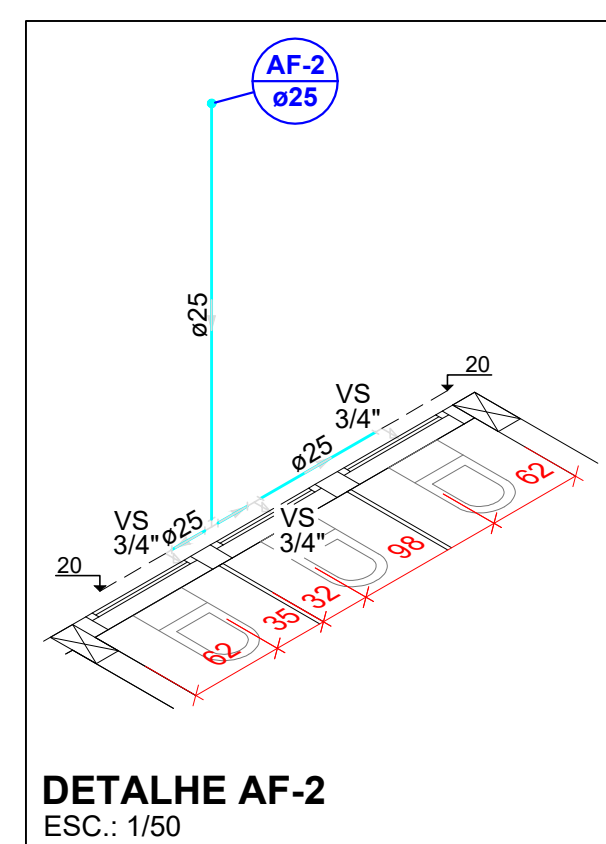
- Registro de gaveta c/canopla cromada
- Registro esfera VS compacto soldável
- Valvula de descarga c/PVC soldável

### Legenda de Indicações

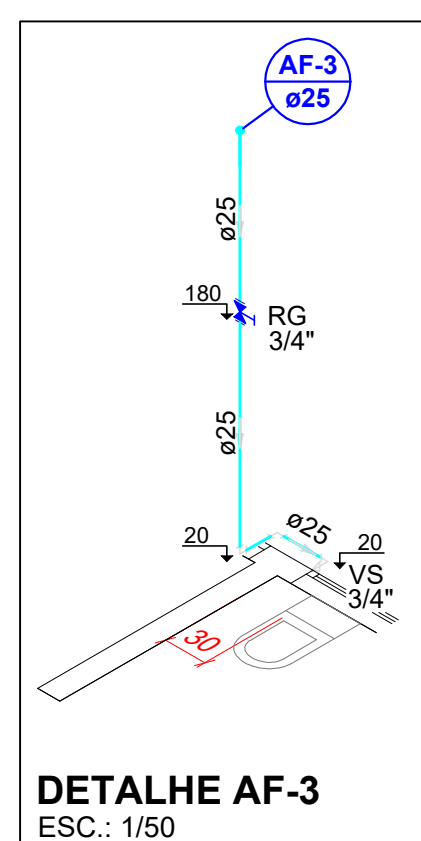
- DH Ducha Higiénica - 25 mm x 1/2"
- LV Lavatório com joelho de 90° - 25 mm - 1/2"
- MIC Mictório com Válvula de Descarga - 25 mm x 1/2"
- RG Registro de gaveta c/canopla cromada c/PVC
- RE Registro esfera VS compacto soldável - 1.1/2"
- VD Valvula de descarga c/PVC soldável - 1.1/2"
- VS Vaso Sanitário com válvula de descarga - 1 1/2"



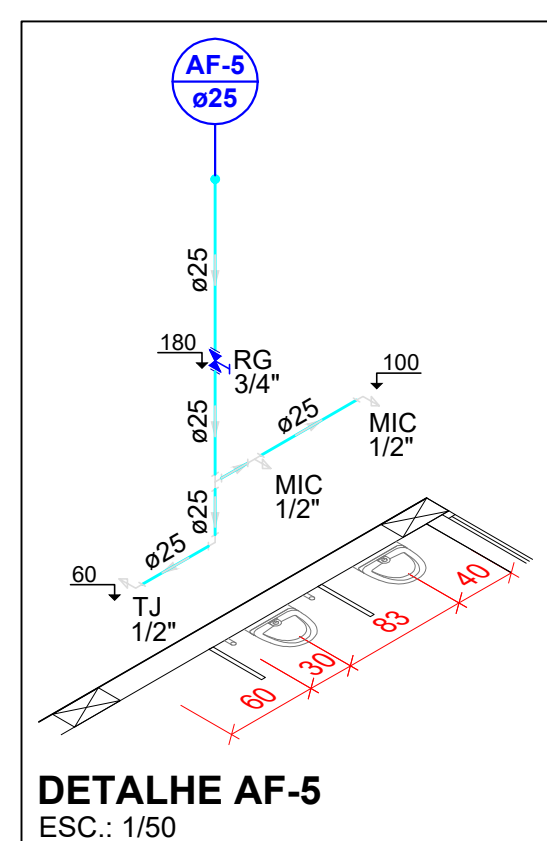
DETALHE AF-1/AF-4  
ESC.: 1/50



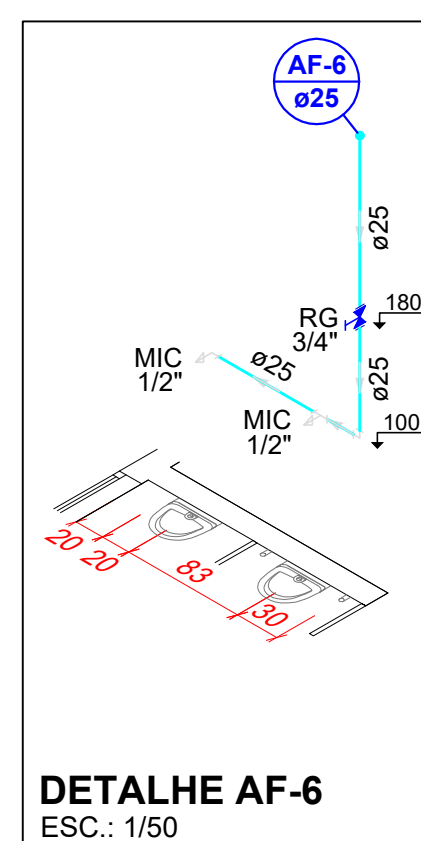
DETALHE AF-2  
ESC.: 1/50



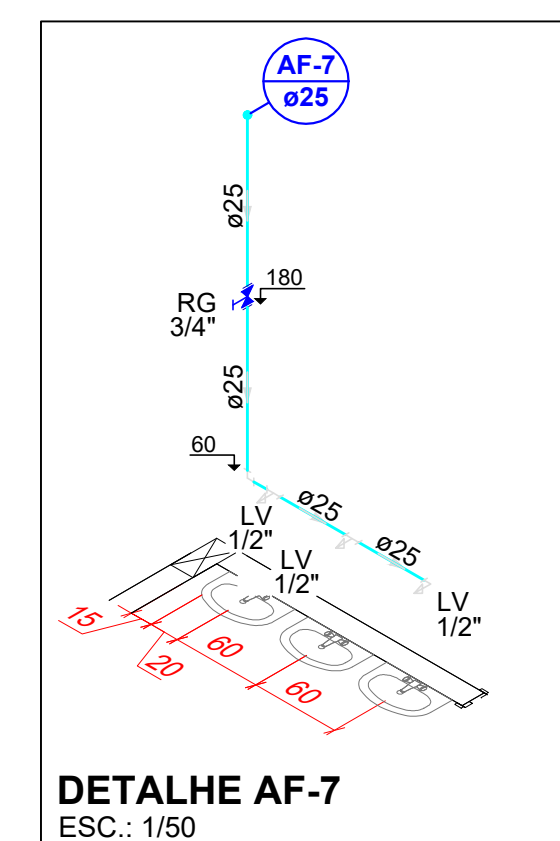
DETALHE AF-3  
ESC.: 1/50



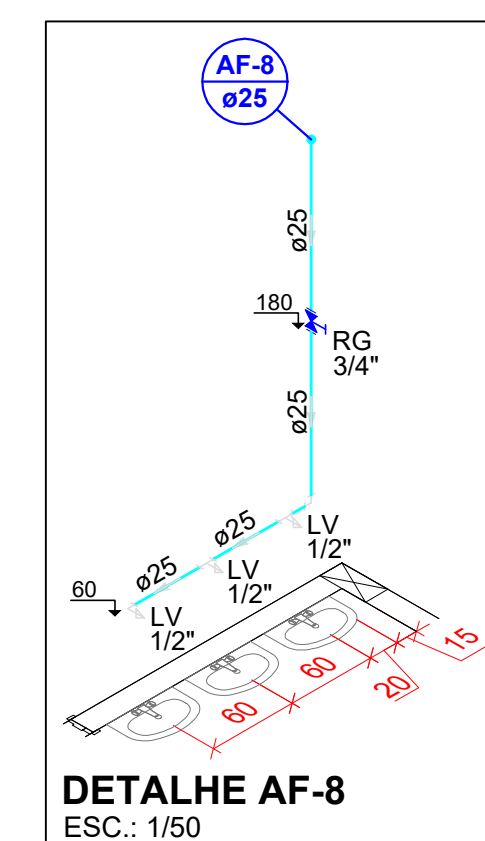
DETALHE AF-5  
ESC.: 1/50



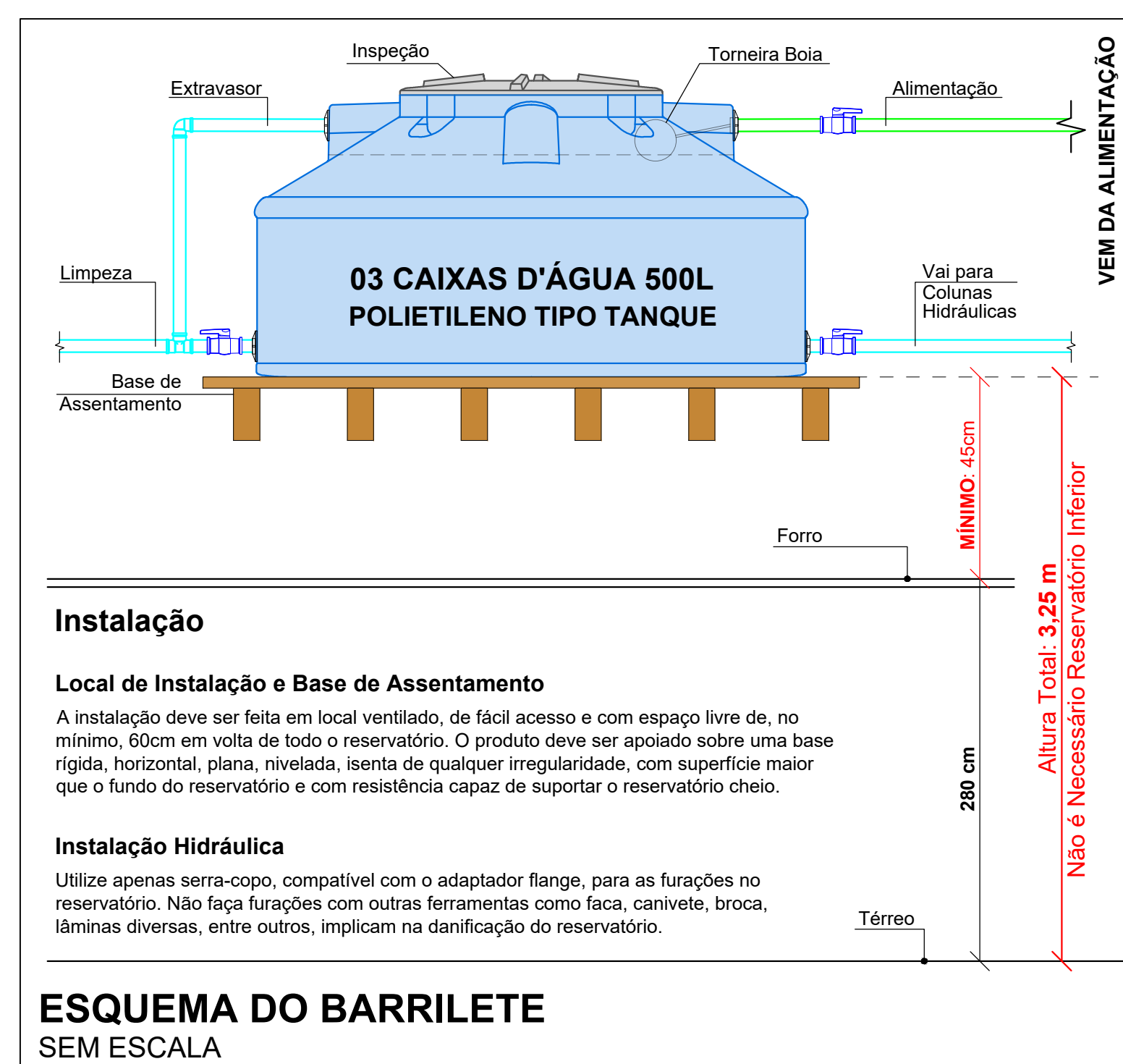
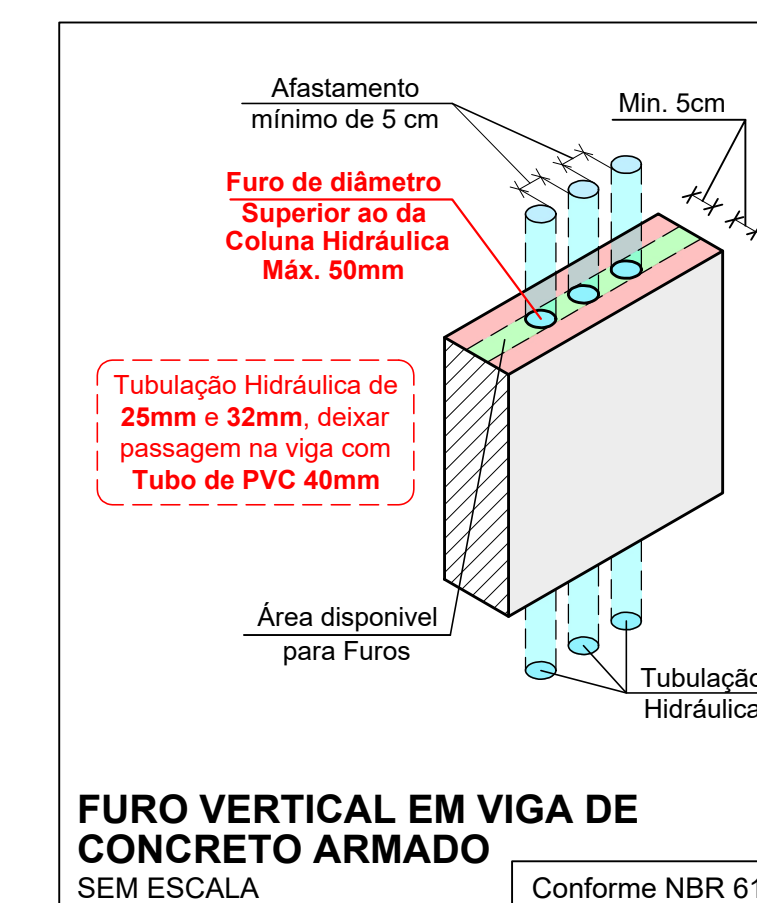
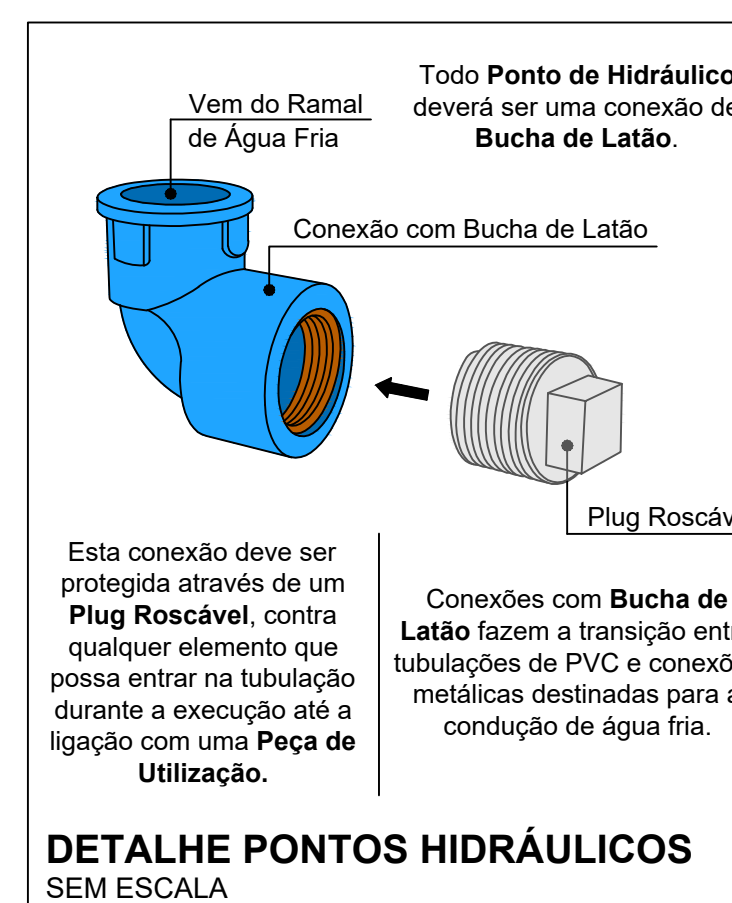
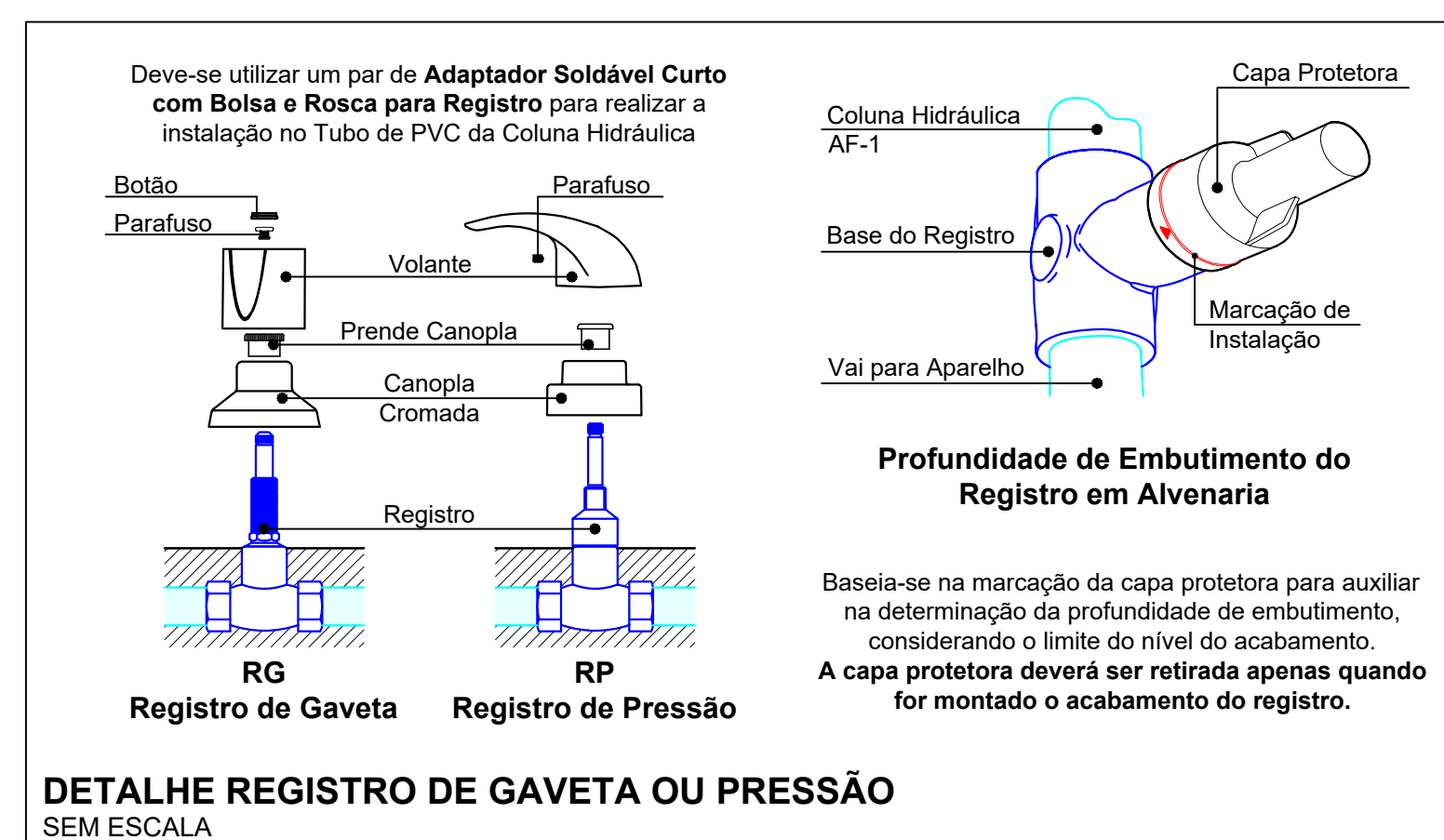
DETALHE AF-6  
ESC.: 1/50



DETALHE AF-7  
ESC.: 1/50



DETALHE AF-8  
ESC.: 1/50



CARIMBOS E APROVAÇÕES:

PROJETO - RESPONSÁVEL TÉCNICO: EXECUÇÃO - RESPONSÁVEL TÉCNICO: ASSINATURA - PROPRIETÁRIO: (REPRESENTANTE)

REVISÃO DATA ALTERAÇÕES

## PROJETO HIDROSSANITÁRIO



RUA: XV DE NOVEMBRO, Nº 737  
CEP: 89160-015 - CENTRO  
RIO DO SUL/SC  
FONE/FAX: (47) 3531-4242  
E-mail: amavi@amavi.org.br  
http://www.amavi.org.br

OBRA: **ESTÁDIO MUNICIPAL ALFRED DAHM - TROCA DO ALAMBRADO E CONSTRUÇÃO BANHEIROS**

PROPRIETÁRIO: PREFEITURA MUNICIPAL DE DONA EMMA

ENDEREÇO: RUA ALBERTO KOGLIN - DONA EMMA/SC

CONTEÚDO: PROJETO HIDRÁULICO

DESENHO: EDUARDO FIGUEIREDO

ÁREA EDIFICAÇÃO A CONSTRUIR: 43,34m²

ÁREA EXTERNA A CONSTRUIR: 52,98m²

ÁREA TOTAL: 96,32m²

ESCALA: INDICADA

DATA: 11/12/2019

FOLHA:  
**HID**  
**01/03**

TODOS OS DIREITOS RESERVADOS. PROIBIDA A REPRODUÇÃO PARCIAL OU TOTAL. DESENHO VÁLIDO SOMENTE ASSINADO PELO RESPONSÁVEL DO PROJETO.