

OBSERVAÇÕES

DIMENSIONAMENTO SISTEMA DE TRATAMENTO DE ESGOTO

MEMÓRIA DE CALCULO

DIMENSIONAMENTO DA FOSSA SÉPTICA E FILTRO ANAERÓBIO PARA LOCAIS DE CURTA PERMANÊNCIA PARA 325 LUGARES

FÓSSA SEPTICA

$$V = 1000 + N1 (C1 T + K Lf1) + N2 (C2 T + K Lf2)$$

Onde:

V = Volume Útil
 N = Número de Lugares = 325 Lugares
 C = Contribuição de Despejos = 2 Litros / Lugar X Dia
 T = Período de Detenção = 01 Dia
 K = Taxa de Acumulação de Logo Digerido = 145 Dias para um intervalo de limpeza de 03 Anos
 L = Contribuição de Logo Fresco = 0,02 Dias

$$V = 1000 + 325 (2 \times 1 + 145 \times 1)$$

$$V = 2.592,5 \text{ Litros ou } 2,59 \text{ m}^3$$

Dimensões Úteis da Fossa Séptica:

$$\begin{aligned} \varnothing &= 1,50\text{m} \\ h &= 1,60\text{m} \\ V &= 2,83 \text{ m}^3 \end{aligned}$$

FILTRO ANAERÓBIO

$$V = 1,6 (N1 \times C1 + N2 \times C2) \times T$$

Onde:

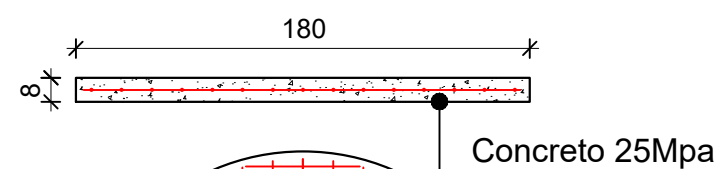
V = Volume Útil
 N = Número de Lugares = 325 Lugares
 C = Contribuição de Despejos = 2 Litros / Lugar X Dia
 T = Período de Detenção = 01 Dia

$$V = 1,6 \times 365 \times 2 \times 1$$

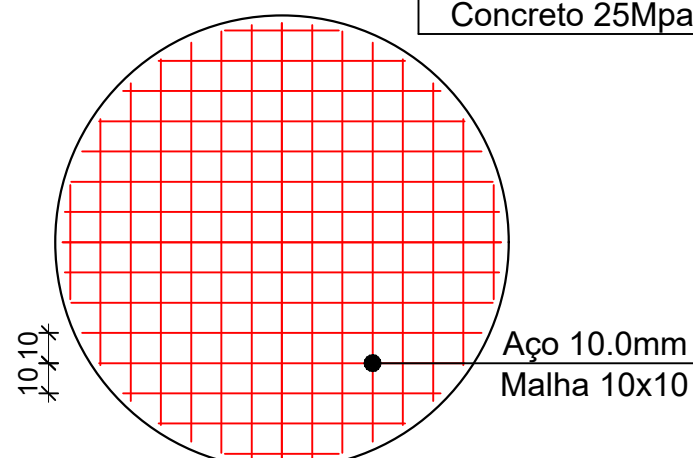
$$V = 1.040 \text{ Litros ou } 1,04 \text{ m}^3$$

Dimensões Úteis do Filtro Anaeróbio:

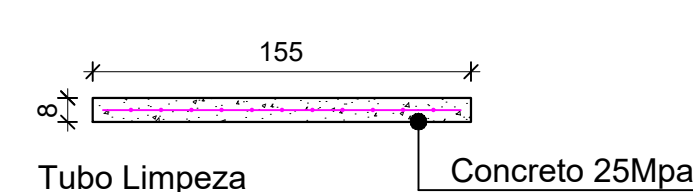
$$\begin{aligned} \varnothing &= 1,50\text{m} \\ h &= 1,20\text{m (Altura Fixa)} \\ V &= 2,12 \text{ m}^3 \end{aligned}$$



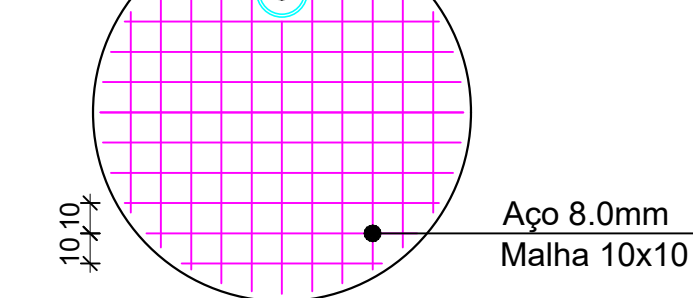
Concreto 25Mpa



Aço 10.0mm Malha 10x10



Concreto 25Mpa



Aço 8.0mm Malha 10x10

Tampa de Concreto Armado SEM ESCALA

DIMENSIONAMENTO SISTEMA DE TRATAMENTO DE ESGOTO

MEMÓRIA DE CALCULO

DIMENSIONAMENTO DO SUMIDOURO PARA LOCAIS DE CURTA PERMANÊNCIA PARA 325 LUGARES

SUMIDOURO

$$A = (N C) / K$$

Onde:

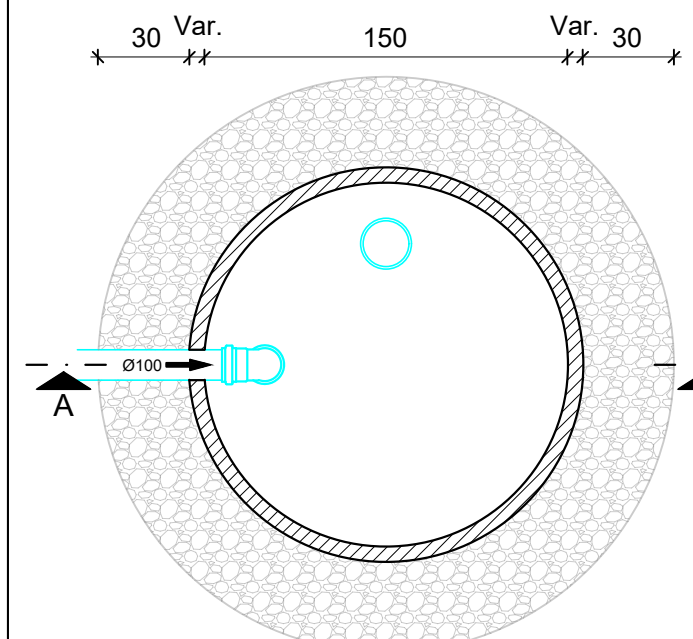
A = Área Útil
 N = Número de Lugares = 325
 C = Contribuição de Despejos = 2 Litro/Pessoa x Dia
 K = Coeficiente de Infiltração = 65 Litros/m² x Dia

$$A = (325 \times 2) / 65$$

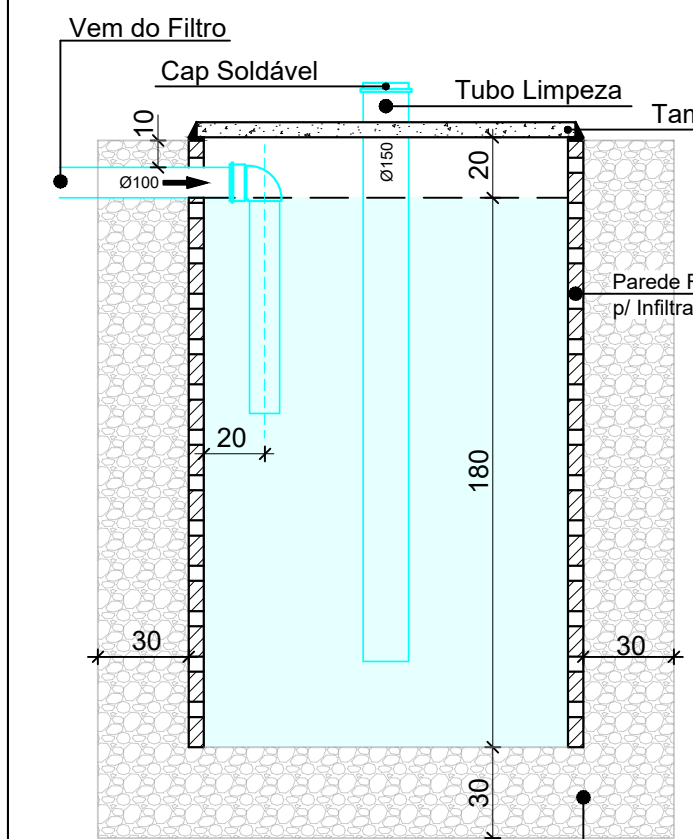
$$A = 10,00 \text{ m}^2$$

Dimensões Úteis do Sumidouro:

$$\begin{aligned} \varnothing &= 1,50\text{m} \\ h &= 1,80\text{m} \end{aligned}$$

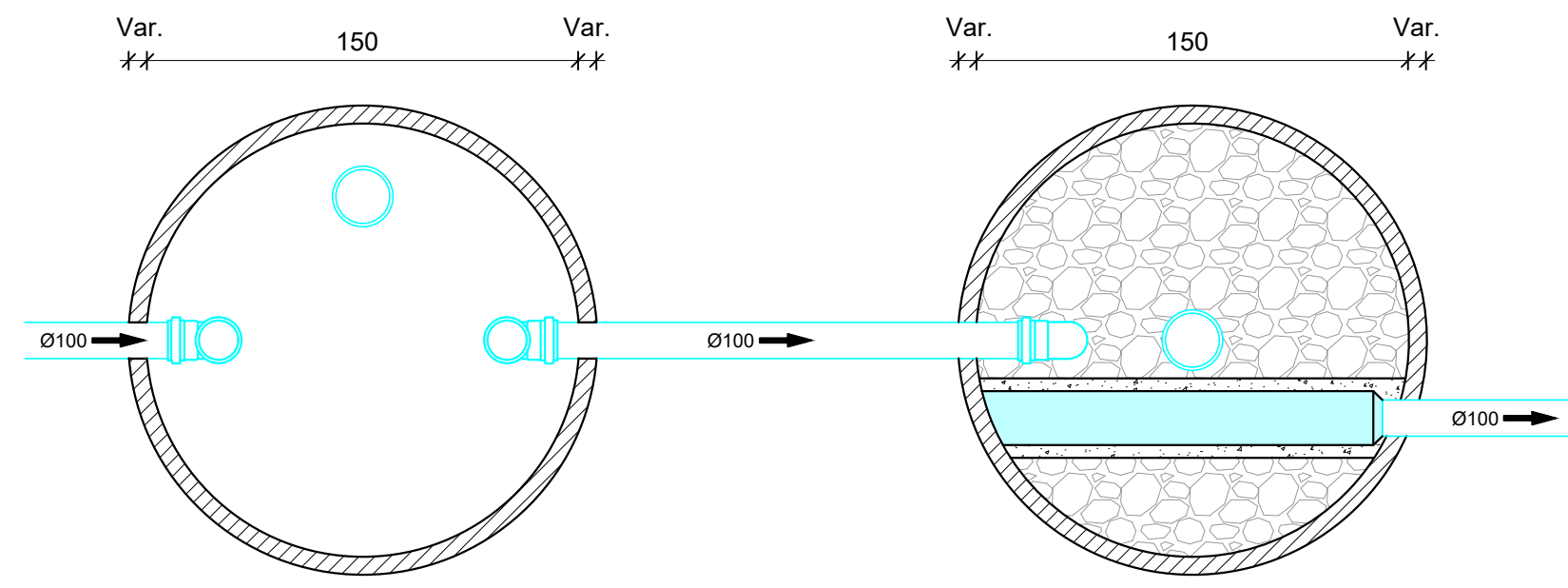


PLANTA BAIXA SUMIDOURO SEM ESCALA



CORTE AA SEM ESCALA

Conforme NBR 13969, Item 5.3: Sumidouro

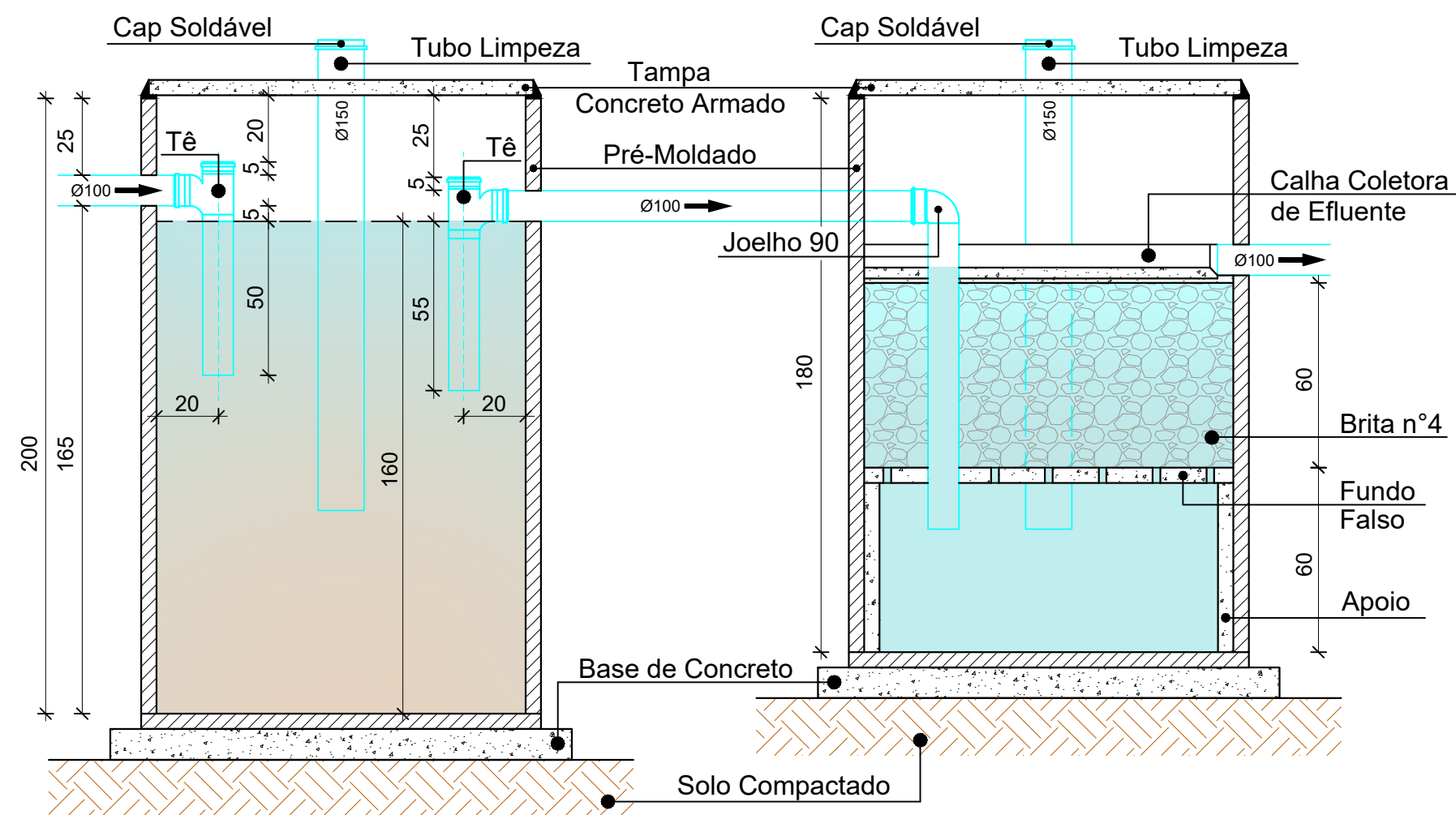


PLANTA BAIXA FOSSA SÉPTICA

SEM ESCALA

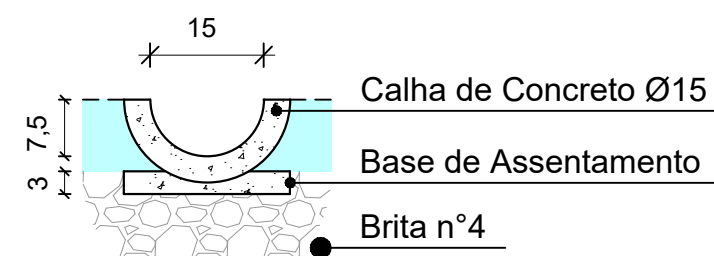
PLANTA BAIXA FILTRO ANAERÓBIO

SEM ESCALA



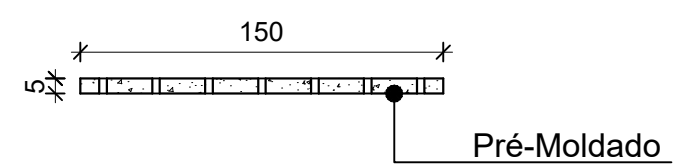
CORTE AA SEM ESCALA

CORTE AA SEM ESCALA

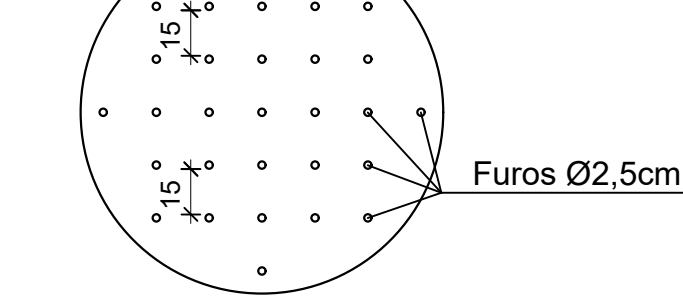


Calha Coletora de Efluente SEM ESCALA

SEM ESCALA

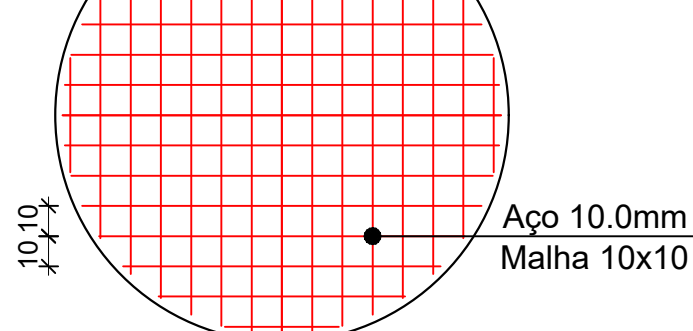


Pré-Moldado

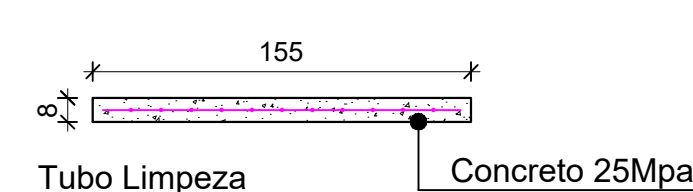


Fundo Falso SEM ESCALA

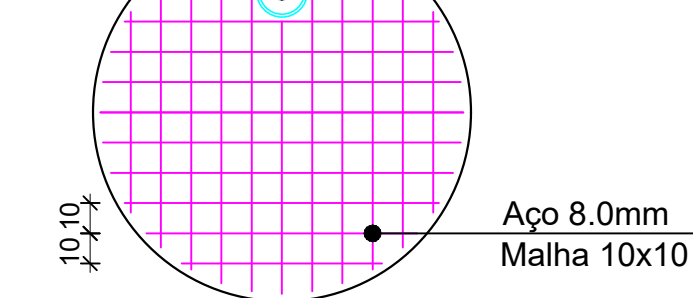
SEM ESCALA



Base de Concreto Armado SEM ESCALA



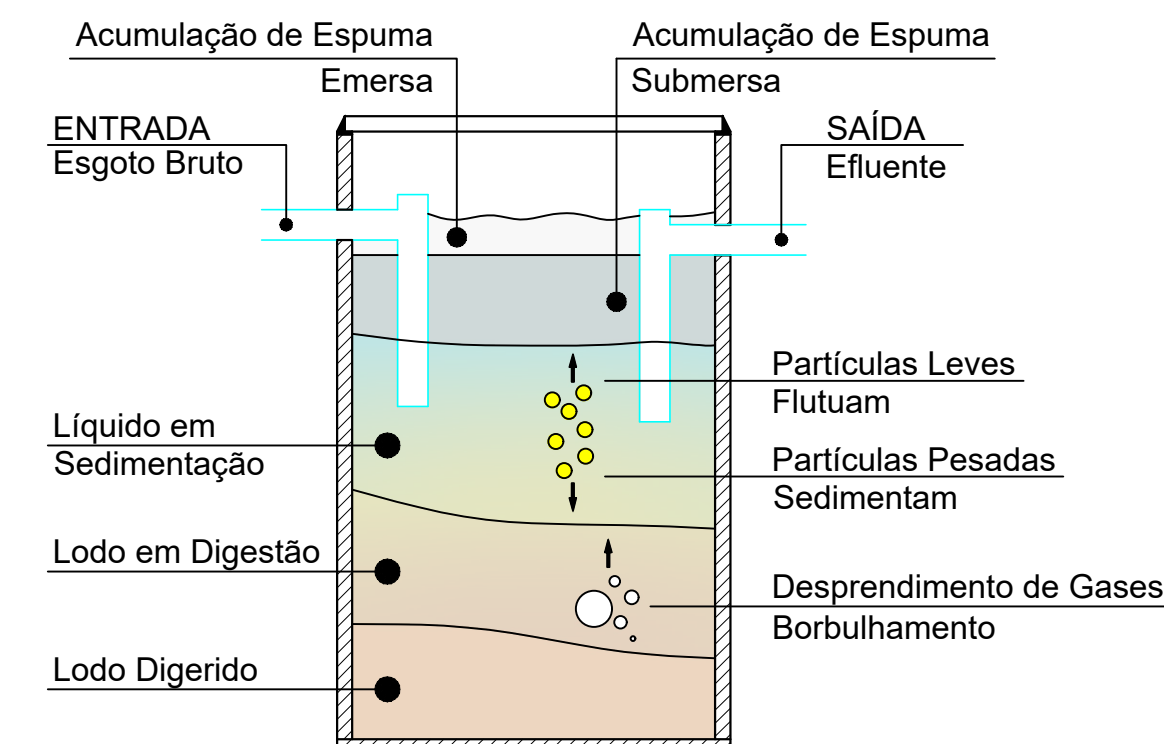
Tubo Limpeza



Tampa de Concreto Armado SEM ESCALA

SEM ESCALA

Impermeabilizar Internamente com Três (03) Demãos Cruzadas de ARGAMASSA POLIMÉRICA (BICOMPONENTE) SEMIFLEXÍVEL



Funcionamento Geral da Fossa Séptica

SEM ESCALA

Conforme NBR 7229, Item 5.7: Dimensionamento de Tanque Séptico, e Figura 03: Detalhes e Dimensões de um Tanque Séptico de Câmara Única. Conforme NBR 13969, Item 4.1.1: Dimensionamento de Filtro Anaeróbio

CARIMBOS E APROVAÇÕES:

PROJETO - RESPONSÁVEL TÉCNICO:	EXECUÇÃO - RESPONSÁVEL TÉCNICO:	ASSINATURA - PROPRIETÁRIO: (REPRESENTANTE)
REVISÃO	DATA	ALTERAÇÕES

PROJETO HIDROSSANITÁRIO



RUA: XV DE NOVEMBRO, Nº 737
 CEP: 89160-015 - CENTRO
 RIO DO SUL/SC
 FONE/FAX: (47) 3531-4242
 E-mail: amavi@amavi.org.br
 http://www.amavi.org.br

OBRA: ESTÁDIO MUNICIPAL ALFREDO DAHM - TROCA DO ALAMBRADO E CONSTRUÇÃO BANHEIOS

PROPRIETÁRIO: PREFEITURA MUNICIPAL DE DONA EMMA

ENDEREÇO: RUA ALBERTO KOGLIN - DONA EMMA/SC

CONTEÚDO: SISTEMA DE TRATAMENTO DE EFLUENTES	DESENHO: EDUARDO FIGUEIREDO	FOLHA: HID 03/03
ÁREA EDIFICAÇÃO A CONSTRUIR: 43,34m ²	ÁREA EXTERNA A CONSTRUIR: 52,98m ²	ÁREA TOTAL: 96,32m ²
ESCALA: INDICADA	DATA: 11/12/2019	

TODOS OS DIREITOS RESERVADOS. PROIBIDA A REPRODUÇÃO PARCIAL OU TOTAL. DESENHO VÁLIDO SOMENTE ASSINADO PELO RESPONSÁVEL DO PROJETO.