

PROJETO DE SINALIZAÇÃO
ESC 1/500

LEGENDA:

SINALIZAÇÃO CONFORME CONSELHO NACIONAL DE TRÂNSITO (COTRAN) - SINALIZAÇÃO URBANA

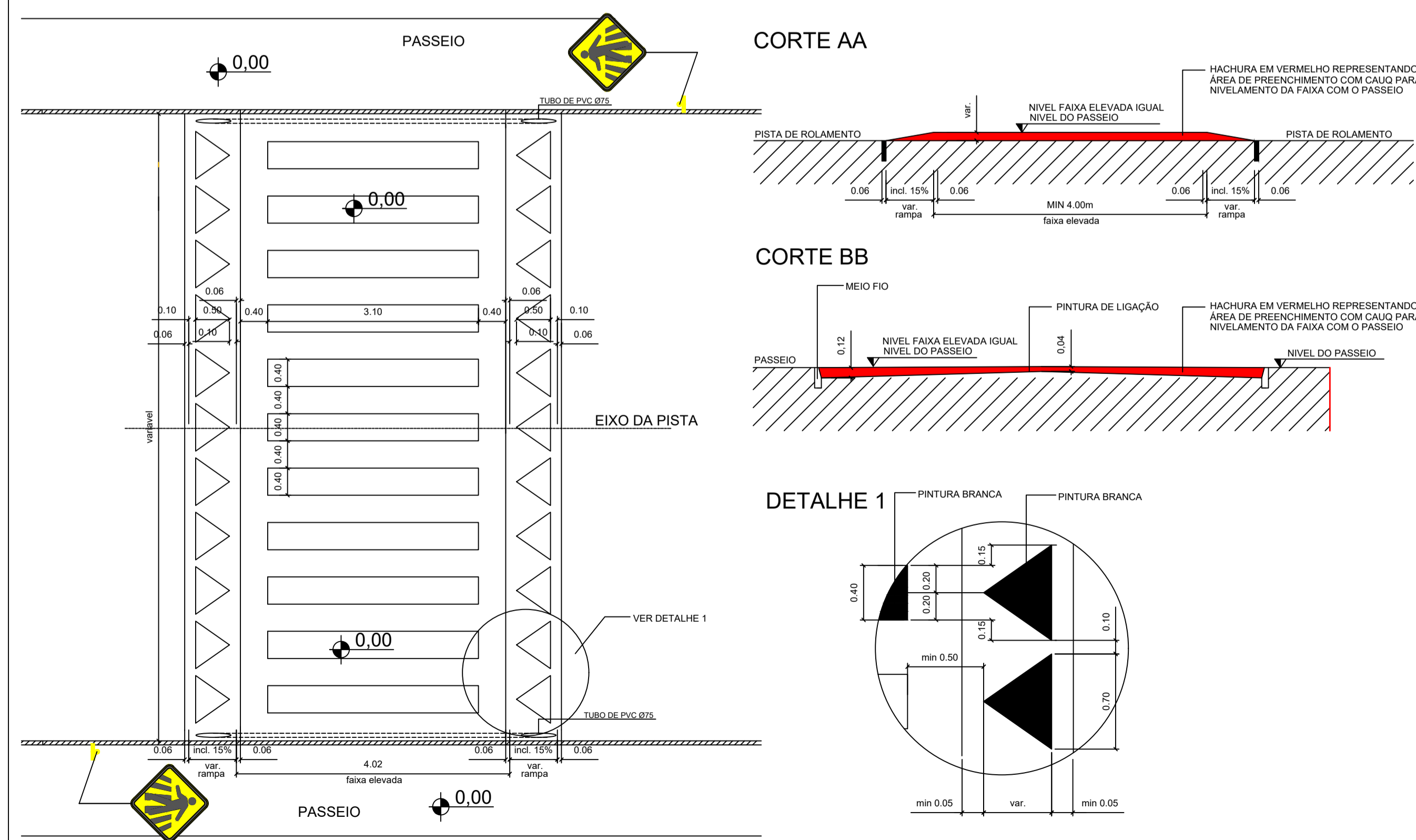
	VELOCIDADE MÁXIMA PERMITIDA - 40 Km/h	CÓDIGO R-19
	PARADA OBRIGATORIA	CÓDIGO R-1
	PASSAGEM DE PEDESTRES	CÓDIGO A-32b
	FAIXA AMARELA DUPLA CONTÍNUA E=10cm INTERVALO DE 10cm ENTRE AS FAIXAS	
	FAIXA LATERAL BRANCA CONTÍNUA E=10cm	
	FAIXA AMARELA SIMPLES TRACEJADA E=10cm	

DETALHE FAIXA ELEVADA

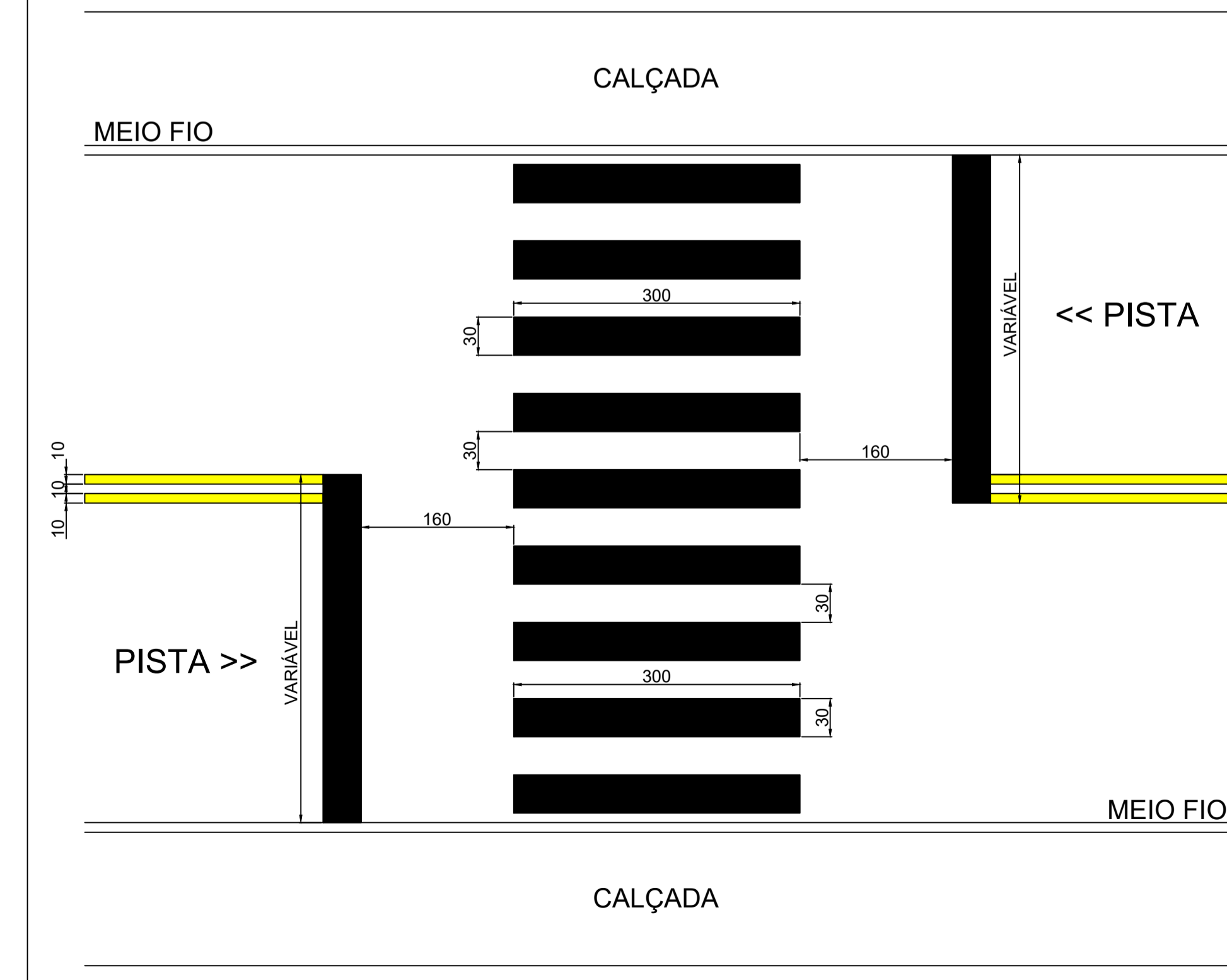
PLANTA DA SINALIZAÇÃO VIÁRIA

LEGENDA:

MEIO FIO



DETALHE FAIXA DE PEDESTRE



-SOLICITAR O ARQUIVO DIGITAL PARA LOCAÇÃO DA OBRA COM ESTAÇÃO TOTAL.

CARIMBOS E APROVAÇÕES:

PROJETO - RESPONSÁVEL TÉCNICO: EXECUÇÃO - RESPONSÁVEL TÉCNICO: ASSINATURA - PROPRIETÁRIO (REPRESENTANTE):

ARIEL ANDRÉ MASSON
Engenheiro Civil - CREA/SC 126637-3

REVISÃO DATA ALTERAÇÕES

PROJETO DE INFRAESTRUTURA URBANA



RUA: XV DE NOVEMBRO, N° 737
CEP: 89160-015 -CENTRO
RIO DO SUL/SC
FONE/FAX: (47) 3531-4242
E-mail: amavi@amavi.org.br
http://www.amavi.org.br

OBRA: PAVIMENTAÇÃO ASFÁLTICA SOBRE PARALELEPIPEDO E SINALIZAÇÃO VIÁRIA DA RUA ALBERTO KOGLIN - TRECHO 02

PROPRIETÁRIO: PREFEITURA MUNICIPAL DE DONA EMMA

ENDEREÇO: RUA ALBERTO KOGLIN - DONA EMMA / SC

CONTEÚDO:
PROJETO DE SINALIZAÇÃO VIÁRIA
DETALHE DA FAIXA DE PEDESTRE
DETALHE FAIXA ELEVADA

DESENHO:
CAROLINA V. CUNHA
ÁREA DE PAVIMENTAÇÃO ASFÁLTICA:
3.015,31m²
EXTENSÃO DO TRECHO A PAVIMENTAR:
216,81m
ESCALA:
INDICADA
DATA:
30/09/2019

FOLHA:
03/04

TODOS OS DIREITOS RESERVADOS. PROIBIDA A REPRODUÇÃO PARCIAL OU TOTAL. DESenho VÁLIDO SOMENTE ASSINADO PELO RESPONSÁVEL DO PROJETO.